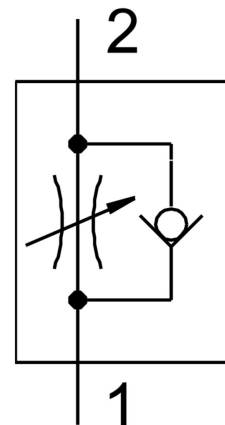


Fojtó-visszacsapó szelep VFOE-LE-T-G18-Q6

Cikkszám: 8068726

FESTO



Adatlap

| Jellemző | Érték |
|---|---|
| Szelepfunkció | Szellőző-fojtó-visszacsapó funkció |
| 1. pneumatikus csatlakozás | QS-6 |
| 2. pneumatikus csatlakozó | G1/8 |
| Működtetés módja | kézi |
| Beállítóelem | Forgatógomb reteszeléssel |
| Rögzítés módja | becsavarozható |
| Normál névleges térfogatáram fojtásirányban | 165 l/min |
| Normál névleges térfogatáram visszacsapó irányban | 110 l/min...200 l/min |
| Környezeti hőmérséklet | -10 °C...60 °C |
| Ház alapanyaga | PBT |
| Robbanásvédelem | Vegye figyelembe a tanúsítványban található információt 1. zóna (ATEX) 2. zóna (ATEX) 21. zóna (ATEX) 22. zóna (ATEX) |
| Beépítési helyzet | tetszés szerint |
| Kulcsnyílás | 13 mm |
| Elfordíthatóság | 360 fok / állandó elfordulás nem megengedett |
| Üzemi nyomás teljes hőmérsékleti tartományon | 0.02 MPa...1 MPa 0.2 bar...10 bar |
| Üzemi nyomás teljes hőmérsékleti tartománya | 2.9 psi...145 psi |
| Normál térfogatáram a fojtás irányában 0,6-> 0 MPa (6-> 0 bar, 87-> 0 psi) | 280 l/min |
| Normál térfogatáram visszacsapó irányban 0,6->0 MPa (6->0 bar, 87->0 psi) nyomásnál | 300 l/min...360 l/min |
| Üzemi közeg | Sűrített levegő ISO 8573-1:2010 [7:4:4] szerint |
| Tudnivaló az üzemi/vezérlőközegről | Olajozott üzem lehetséges (további üzemeltetéshez szükséges) |

| Jellemző | Érték |
|---------------------------------------|-----------------------------------|
| LABS konformitás | VDMA24364-Zone III |
| Tiszta szoba osztály | 4. osztály az ISO 14644-1 szerint |
| Közeghőmérséklet | -10 °C...60 °C |
| Max. meghúzási nyomaték | 6 Nm |
| Névleges meghúzási nyomaték | 5 Nm |
| Névleges meghúzási nyomaték tűrése | ± 20% |
| Terméksúly | 9.5 g |
| Alapanyaggal kapcsolatos megjegyzések | RoHS-kompatibilis |
| Fedél alapanyaga | PBT |
| Dinamikus tömítések alapanyaga | HNBR |
| Menetes csap alapanyaga | Acél, horganyzott |
| Oldógyűrű alapanyaga | PBT |
| Statikus tömítések alapanyaga | NBR |