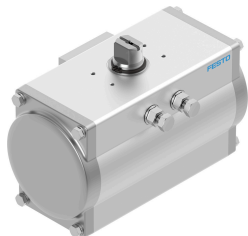


# Fordító hajtómű DFPD-N-240-RP-90-RD-F0710

Cikkszám: 8066414

FESTO



## Adatlap

Jellemző	Érték
Állítóhajtás mérete	240
Karimafuratkép	F0710
Elfordítási szög	90 deg
Állítási tartomány, végállás 0°-nál	-5 deg...5 deg
Végállás beállítási tartománya névleges elfordulási szögnél	-5 deg...5 deg
Tengelycsatlakozás mélysége	24 mm
Szabványos csatlakozó az armatúrához	ISO 5211
Beépítési helyzet	tetszés szerint
Működési mód	kettős működésű
Szerkezeti felépítés	Fogasléc/fogaskerék
Zárásirány	jobbra záródó
Szelepcsatlakozás megfelel a szabványnak	VDI/VDE 3845 (NAMUR)
A pozícionáló csatlakozási pontja és a helyzetvisszajelző megfelel a szabványoknak	VDI/VDE 3845, AA 2 méret
VDMA 66413 szerinti eszköztípus	Biztonsági alkatrész
Biztonsági funkció	A biztonsági funkció: a hajtómű a meghatározott biztonsági helyzetbe kapcsol. A kapcsolást a megfelelő nyomáskamrába vezetett sűrítettlevegő valósítja meg. A létrehozott forgatónyomaték értéke függ a dugattyúk által mozgatott két nyomáskamra közötti nyomáskülönbségtől.
Safety Integrity Level (SIL)	SIL 2 alacsony igényű üzemmódig akár SIL 3-ig redundáns architektúrában SIL 1 nagy igényű üzemmódig
Az ISO 13849 és az IEC 61508 (SIL) szerinti biztonsági funkcióra tanúsított	A termék SRP/CS-ben SIL 2 alacsony igényig használható A termék SRP/CS-ben SIL 1 magas igényig használható akár SIL 3-ig redundáns architektúrában
Üzemi nyomás	0.2 MPa...0.8 MPa 2 bar...8 bar 29 psi...116 psi
Névleges üzemi nyomás	0.55 MPa 5.5 bar 79.75 psi
Tengeri besorolás	lásd a tanúsítványt
CE-jelölés (lásd a megfelelőségi nyilatkozatot)	az EU robbanásvédelmi irányelve (ATEX) szerint
UKCA-jelölés (lásd a megfelelőségi nyilatkozatot)	az Egyesült Királyság EX előírásai szerint

Jellemző	Érték
Robbanásvédelem, EU-n kívüli engedély	EPL Db (GB) EPL Gb (GB)
Robbanásvédelem	1. zóna (ATEX) 1. zóna (UKEX) 2. zóna (ATEX) 21. zóna (ATEX) 21. zóna (UKEX) 22. zóna (ATEX)
Tanúsítványt kiállító szerv	DNV TAP00001CE TÜV Rheinland 968/V 1106.01/2023
ATEX-kategória, gáz	II 2G
ATEX-kategória, por	II 2D
Robbanóképes gázok elleni védelem	Ex h IIC T4 Gb X
Robbanóképes porok elleni védelem	Ex h IIIC T105°C Db X
Ex környezeti hőmérséklet	-20°C ≤ Ta ≤ +80°C
Üzemi közeg	Sűrített levegő ISO 8573-1:2010 [7:4:4] szerint
Tudnivaló az üzemi/vezérlőközegéről	Harmatpont min. 10 °C-kal a környezeti és közeghőmérséklet alatt Olajozott üzem lehetséges (további üzemeltetéshez szükséges)
KBK korrózióállósági osztály	1 - alacsony korrózióknak való kitétség
LABS konformitás	VDMA24364-B1/B2-L
Csapághőmérséklet	-20 °C...60 °C
Környezeti hőmérséklet	-20 °C...80 °C
Forgatónyomaték névleges üzemi nyomásnál és 0°-os forgatási szögénél	234.3 Nm
Forgatónyomaték névleges üzemi nyomásnál és 90°-os forgatási szögénél	234.3 Nm
Tudnivaló a forgatónyomatékról	A hajtómű üzemi nyomatéka nem lehet nagyobb, mint az ISO 5211 szabványban felsorolt legnagyobb megengedett nyomaték, a felfogó karima és a tengelykapcsoló mérete alapján.
MTTFd	1126 év
PFH	0.000000101
PFD	0.00142
Levegőfogyasztás 0,6 MPa (6 bar, 87 psi) ciklusonként 0° - Névleges elfordulási szög - 0°	20.3 l
Terméksúly	8594 g
Tengelycsatlakozás	T22
Pneumatikus csatlakozó	1/4 NPT
Alapanyaggal kapcsolatos megjegyzések	RoHS-kompatibilis
Csatlakozólap alapanyaga	Kovácsolt alumínium ötvözet, eloxált
Fedél alapanyaga	Alu présöntvény, bevonatos
Tömítések alapanyaga	NBR
Ház alapanyaga	Kovácsolt alumíniumötvözet, eloxált
Dugattyú alapanyaga	Alumínium présöntvény
Csapágy alapanyaga	POM
Bütyök alapanyaga	Acél
Csavarok alapanyaga	erősen ötvözött rozsdamentes acél
Tengely alapanyaga	Acél, nikkelezett