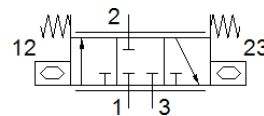
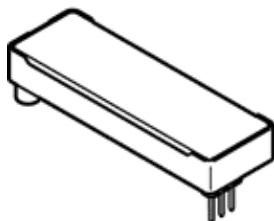


piezo szelep

VEMP-BS-3-16-D5-F-28T1-P30

Cikkszám: 8065739

FESTO



Adatlap

Jellemző	Érték
Csomagolási egység	30
Védelmi osztállyal kapcsolatos megjegyzés	A csatlakozó tömbtől függ
Normál névleges átáramlás	18 l/min
Normál névleges átáramlás 2-3	19 l/min
Áramlási irány	nem visszafordítható
Névleges üzemi nyomás	0.5 bar
Üzemi nyomás	0 ... 0.7 bar
Szelep funkció	3/3-way, closed, monostable
Névleges méret	1.6 mm
Működtetés fajtája	elektromos
Pneumatikus csatlakozás 1	Karima
Pneumatikus csatlakozás 2	Karima
Pneumatikus csatlakozás 3	Karima
Közeg	Nemesgázok Air Oxygen (oxygen applications to IEC 60601-1 only on request) Nitrogén
Speciális tulajdonságok	Oxygen-compatible to DIN EN 1797
Üzemi közeg	Compressed air to ISO 8573-1:2010 [5:3:1]
Megjegyzés az üzemi- és a vezérlő közeghez	Olajozott üzemelés nem lehetséges
Szűrő finomság	≤ 5 µm
Relatív légnedvesség	0 - 70 % nem kondenzálódó
Nyomás harmatpont	≤ -20 °C
Max.kapcsolási frekvencia	5 Hz
Közeg hőmérséklet	-20 ... 60 °C
Környezeti hőmérséklet	-20 ... 70 °C
Tárolási hőmérséklet	-20 ... 70 °C
Névleges üzemi feszültség, DC	310 V
Üzemi feszültségtartomány DC	0 ... 310 V
Max. áramfelvétel	5 mA
Max. elektromos teljesítményfelvétel	1 mW
Gyártmány súlya	8 g
Material seals	EPDM
Material housing	PA erősítésű
Material cover	PA erősítésű
Anyag megjegyzés	RoHS konform
Raszter méret	17.2 mm
Méretetek: B x L x H	17,2 mm x 52,1 mm x 7,2 mm
Felfogási mód	kapocslécre csatlakozólapra
Beépítési helyzet	tetszőleges
CE jel (lásd konformitási nyilatkozat)	EU kisfeszültségű irányelv szerint
PWIS conformity	VDMA24364-B2-L