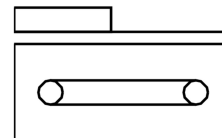
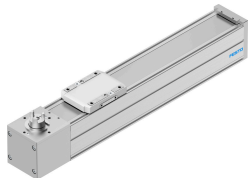


# Fogasszijas tengely ELGC-TB-KF-80-300

Cikkszám: 8062787

FESTO



## Adatlap

Jellemző	Érték
Hajtófogaskerék határos átmérője	33.42 mm
Munkalöklet	300 mm
Méret	80
Lökettartalék	0 mm
Fogasszífeszítés	0.2 %
Fogasszífosztás	3 mm
Beépítési helyzet	tetszés szerint
Vezető	Golyóscsapágyas vezető
Szerkezeti felépítés	Elektromechanikus lineáris tengely fogasszífijal
Motorfajta	Léptetőmotor Szervomotor
Az útmérő rendszer mérési elve	inkrementális
Pozíciófelismerés	közelítéskapcsolóhoz induktív érzékelőkhöz
Max. gyorsulás	15 m/s <sup>2</sup>
Max. sebesség	1.5 m/s
Ismétlési pontosság	±0,1 mm
Bekapcsolási időtartam	100%
LABS konformitás	VDMA24364-Zone III
Alkalmasság Li-ion akkumulátorok gyártására	A több mint 1% tömegarányú réz-, cink- vagy nikkeltartalmú fémek használata tilos. Kivételt képeznek: az acélban található nikkel, a vegyileg nikkelezett felületek, nyomtatott áramkörtáblák, vezetékcsatlakozók és a mágneskezek
Tiszta szoba osztály	7. osztály az ISO 14644-1 szerint
Védettség	IP40
Környezeti hőmérséklet	0 °C...50 °C
Ütközési energia a végállásokban	0,75 mJ
Megjegyzés az ütközési energiához a véghelyzetekben	A referenciafutás maximális sebességénél 0,01 m/s
Másodrendű felületi nyomatók, ly	1370000 mm <sup>4</sup>
Másodrendű felületi nyomatók, lz	1660000 mm <sup>4</sup>
Max. hajtónyomaték	4.178 Nm
Max. erő Fy	900 N

Jellemző	Érték
Max. Fz erő	2700 N
Max. Fy erő a teljes tengelyen	5543 N
Max. Fz erő a teljes tengelyen	5543 N
Fy 100 km elméleti élettartamra (kizárólag vezetés)	20400 N
Fz 100 km elméleti élettartam esetén (kizárólag vezető)	20400 N
Max. üresjáratú elmozdulási ellenállás	24.7 N
Max. Mx nyomaték	59.8 Nm
Max. My nyomaték	56.2 Nm
Max. Mz nyomaték	56.2 Nm
Max. Mx nyomaték a teljes tengelyen	59.8 Nm
Max. My nyomaték a teljes tengelyen	56.2 Nm
Max. Mz nyomaték a teljes tengelyen	56.2 Nm
Mx 100 km elméleti élettartam esetén (kizárólag vezetőnél)	220 Nm
My 100 km elméleti élettartam esetén (kizárólag vezetőnél)	207 Nm
Mz 100 km elméleti élettartam esetén (kizárólag vezetőnél)	207 Nm
A szárfelület és a vezetőelem középpontja közötti távolság	72.5 mm
Max. Fx előtolóerő	250 N
Üresjáratú hajtónyomaték	0.413 Nm
It torziós tehetetlenségi nyomaték	90500 mm <sup>4</sup>
JH tehetetlenségi nyomaték/löket méter	0.1927 kgcm <sup>2</sup>
Jl tehetetlenségi nyomaték / kg hasznos teher esetén	2.793 kgcm <sup>2</sup>
JO tehetetlenségi nyomaték	2.912 kgcm <sup>2</sup>
Előtolás állandó	105 mm/U
Karbantartási időszak	Teljes élettartamon keresztül történő kenés
Mozgatott tömeg	901 g
Mozgatott tömeg 0 mm löket esetén	901 g
Szán súlya	272 g
Terméksúly	5685 g
Alapsúly 0 mm löket esetén	3500 g
Súlytöbblet 10 mm löketenként	73 g
Dinamikus elhajlás (teher mozgatva)	a tengely hosszának 0,05%-a, maximum 0,5 mm
Statikus elhajlás (terhelés álló helyzetben)	a tengely hosszának 0,1%-a
Interfész kód, működtető szerkezet	T46
Zárósapka alapanyaga	Alumínium présöntvény, lakkozott
Profil alapanyaga	Kovácsolt alumíniumötvözet, eloxált
Alapanyaggal kapcsolatos megjegyzések	RoHS-kompatibilis
Zárószalag alapanyaga	rozsdamentes acél szalag
Hajtómű fedél alapanyaga	Alumínium présöntvény, lakkozott
Szánvezető alapanyaga	Edzett acél
Vezetősín alapanyaga	Edzett acél
Ékszíjtárcsák alapanyaga	erősen ötvözött rozsdamentes acél
Szán alapanyaga	Alumínium présöntvény
Fogasszík alapanyaga	Polikloroprén üvegszállal