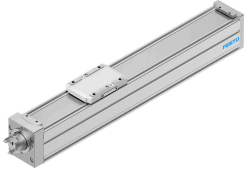


Golyósorsós tengely ELGC-BS-KF-60-300-12P

Cikkszám: 8061493

FESTO



Adatlap

Jellemző	Érték
Munkalöklet	300 mm
Méret	60
Lökettartalék	0 mm
Irányváltási holtjáték	0,15 mm
Orsóátmérő	12 mm
Orsóemelkedés	12 mm/U
Beépítési helyzet	tetszés szerint
Vezető	Golyóscsapágyas vezető
Szerkezeti felépítés	Elektromechanikus lineáris tengely golyósorsóval
Motorfajta	Léptetőmotor Szervomotor
Orsótípus	Golyósorsós hajtóművel
Pozíciófelismerés	közelítéskapcsolóhoz induktív érzékelőkhöz
Max. gyorsulás	15 m/s ²
Max. fordulatszám	4000 1/min
Max. sebesség	0.8 m/s
Ismétlési pontosság	±0,01 mm
Bekapcsolási időtartam	100%
LABS konformitás	VDMA24364-Zone III
Alkalmasság Li-ion akkumulátorok gyártására	A több mint 1% tömegarányú réz-, cink- vagy nikkeltartalmú fémek használata tilos. Kivételt képeznek: az acélban található nikkel, a vegyileg nikkelezett felületek, nyomtatott áramkörtől lapok, vezeték, elektromos csatlakozók és a mágnesestercsek
Tiszta szoba osztály	7. osztály az ISO 14644-1 szerint
Védettség	IP40
Környezeti hőmérséklet	0 °C...50 °C
Ütközési energia a végállásokban	1 mJ
Megjegyzés az ütközési energiához a véghelyzetekben	A referenciafutás maximális sebességénél 0,01 m/s
Másodrendű felületi nyomaték, ly	441000 mm ⁴
Másodrendű felületi nyomaték, lz	542000 mm ⁴
Üresjáratnyi nyomaték maximális folyamatsebesség esetén	0.246 Nm

Jellemző	Érték
Alapjáratí nyomaték minimális fordulatszámon	0.042 Nm
Max. erő Fy	600 N
Max. Fz erő	1800 N
Max. Fy erő a teljes tengelyen	3641 N
Max. Fz erő a teljes tengelyen	3641 N
Fy 100 km elméleti élettartamra (kizárólag vezetés)	13400 N
Fz 100 km elméleti élettartam esetén (kizárólag vezető)	13400 N
Max. Mx nyomaték	29.1 Nm
Max. My nyomaték	31.8 Nm
Max. Mz nyomaték	31.8 Nm
Max. Mx nyomaték a teljes tengelyen	29.1 Nm
Max. My nyomaték a teljes tengelyen	31.8 Nm
Max. Mz nyomaték a teljes tengelyen	31.8 Nm
Mx 100 km elméleti élettartam esetén (kizárólag vezetőnél)	107 Nm
My 100 km elméleti élettartam esetén (kizárólag vezetőnél)	117 Nm
Mz 100 km elméleti élettartam esetén (kizárólag vezetőnél)	117 Nm
A szárfelület és a vezetőelem középpontja közötti távolság	54.6 mm
Max. radiális erő a hajtórúdnál	230 N
Max. Fx előtolóerő	200 N
It torziós tehetetlenségi nyomaték	29800 mm ⁴
JH tehetetlenségi nyomaték/löklet méter	0.10779 kgcm ²
Jl tehetetlenségi nyomaték / kg hasznos teher esetén	0.036476 kgcm ²
JO tehetetlenségi nyomaték	0.02235 kgcm ²
Előtolás állandó	12 mm/U
Karbantartási időszak	Teljes élettartamon keresztül történő kenés
Mozgatott tömeg	525 g
Súlytöbblet 10 mm löketenként	51 g
Dinamikus elhajlás (teher mozgatva)	a tengely hosszának 0,05%-a, maximum 0,5 mm
Statikus elhajlás (terhelés álló helyzetben)	a tengely hosszának 0,1%-a
Interfészkód, működtető szerkezet	T42
Zárósapka alapanyaga	Alumínium présöntvény, lakkozott
Profil alapanyaga	Kovácsolt alumíniumötvözet, eloxált
Alapanyaggal kapcsolatos megjegyzések	RoHS-kompatibilis
Zárószalag alapanyaga	erősen ötvözött rozsdamentes acél
Hajtómű fedél alapanyaga	Alumínium présöntvény, lakkozott
Szánvezető alapanyaga	Acél
Vezetősín alapanyaga	Acél
Szán alapanyaga	Alumínium présöntvény
Orsó anya alapanyaga	Acél
Orsó alapanyaga	Acél