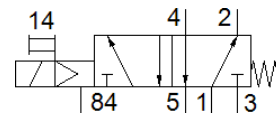
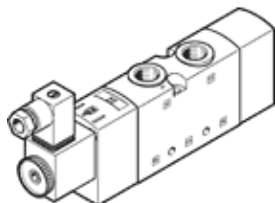


mágnesszelep

VUVS-L25-M52-MD-G14-F8-1C1+G

Cikkszám: 8059142

FESTO



Adatlap

Jellemző	Érték
Szelep funkció	5/2 monostabil
Működtetés fajtája	elektromos
Szelep méret	26.5 mm
Normál névleges átáramlás	1,300 l/min
Operating pressure MPa	0.25 ... 1 MPa
Üzemi nyomás	2.5 ... 10 bar
Konstruktív felépítés	Körtolattyú
Visszaállítás fajtája	mechanikus rugó
Engedély	c UL us - Recognized (OL)
Védettség	IP65 csatlakozó aljzattal IEC 60529 szerint
Névleges méret	6.9 mm
Lefúvás funkció	fojtható
Tömítési elv	lágý
Beépítési helyzet	tetszőleges
Kézi segédműködtetés	reteszelő nyomó
Vezérlési fajta	elővezérelt
Vezérlő levegő ellátás	belső
Áramlási irány	nem visszafordítható
Overlap	Positive overlap
b érték	0.4
C érték	5.3 l/sbar
Kapcsolási idő ki	47 ms
Kapcsolási idő be	12 ms
Ciklusidő	100 %
Max. pozitív vizsgáló impulzus 0 jelnél	2,000 µs
Max. negatív vizsgáló impulzus 1 jelnél	3,600 µs
Tekercs jellemző	24 V DC: 3,3 W
Megengedett feszültség ingadozás	+/- 10 %
Üzemi közeg	Sűrített levegő ISO 8573-1:2010 [7:4:4] szerint
Megjegyzés az üzemi- és a vezérlő közeghez	Olajozott üzemelés lehetséges (a további működéshez szükséges)
Rezgésállóság	Szállítási alkalmazásra vizsgálat 2-es szigorúsági fokozattal FN 942017-4 és EN 60068-2-6 szerint
Ütésállóság	Lökőpróba 2-es pontossági osztállyal az FN 942017-5 és az EN 60068-2-27 szerint
KBK korrózióállósági osztály	2 - mérsékelt korróziós károsodás
Közeg hőmérséklet	-10 ... 60 °C
Vezérlő közeg	Sűrített levegő ISO 8573-1:2010 [7:4:4] szerint
Környezeti hőmérséklet	-10 ... 60 °C
Gyártmány súlya	373 g
Elektromos csatlakozás	Plug pattern type C to EN 175301-803 EN 175301-803 szerint
Felfogási mód	kapocslécre átmenő furattal

Jellemző	Érték
	választható/egyéb
Csatlakozás légzőnyílás	nem közösített
84 vezérlő lefűväs csatlakozás	M5
Pneumatikus csatlakozás 1	G1/4
Pneumatikus csatlakozás 2	G1/4
Pneumatikus csatlakozás 3	G1/4
Pneumatikus csatlakozás 4	G1/4
Pneumatikus csatlakozás 5	G1/4
Anyag megjegyzés	RoHS konform
Material seals	HNBR NBR
Material housing	Alumínium présöntvény lakkozott
Material Piston slide	Alumínium ötvözet
Material screws	Horganyzott acél