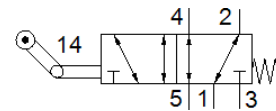
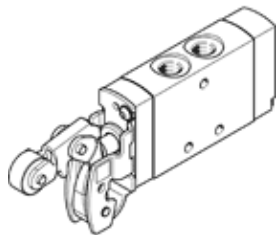


görgőkaros szelep VMEF-K-M52-M-G18

Cikkszám: 8049240

FESTO



Adatlap

| Jellemző | Érték |
|---|--|
| Szelep funkció | 5/2 monostabil |
| Működtetés fajtája | mechanikus |
| Méret | 20 mm |
| Normál névleges átáramlás | 750 l/min |
| Operating pressure MPa | -0.095 ... 1 MPa |
| Üzemi nyomás | -0.95 ... 10 bar |
| Konstruktív felépítés | Toggle lever Körtolattyú |
| Visszaállítás fajtája | mechanikus rugó |
| Max. stroke limit (hard) | 11.8 mm |
| Névleges méret | 5.2 mm |
| Használati útmutató | Risk of pinching |
| Tömítési elv | lágý |
| Beépítési helyzet | tetszőleges |
| Vezérlési fajta | közvetlen |
| Áramlási irány | reverzáló |
| Overlap | Positive overlap |
| Max. működtetési sebesség oldalsó működtetés esetén | 0.7 m/s |
| Max.kapcsolási frekvencia | 3 Hz |
| Cam angle | 30 deg |
| Üzemi közeg | Sűrített levegő ISO8573-1:2010 [7:-:-] szerint |
| Megjegyzés az üzemi- és a vezérlő közeghez | Olajozott üzemelés lehetséges (a további működéshez szükséges) |
| KBK korrózióállósági osztály | 1 - csekély korróziós károsodás |
| PWIS conformity | VDMA24364-B1/B2-L |
| Közeg hőmérséklet | -10 ... 60 °C |
| Környezeti hőmérséklet | -10 ... 60 °C |
| Megjegyzés a környezeti hőmérsékletre | Influence of heat on wear |
| Működtető erő | 23.5 N |
| Gyártmány súlya | 255 g |
| Felfogási mód | átmenő furattal |
| Pneumatikus csatlakozás 1 | G1/8 |
| Pneumatikus csatlakozás 2 | G1/8 |
| Pneumatikus csatlakozás 3 | G1/8 |
| Pneumatikus csatlakozás 4 | G1/8 |
| Pneumatikus csatlakozás 5 | G1/8 |
| Anyag megjegyzés | RoHS konform |
| Material mounting adaptor | Acél, ónozott |
| Material cover | PA erősítésű |
| Material seals | NBR |
| Material housing | Anodised wrought aluminium alloy |