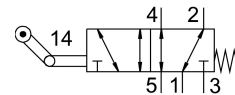


Görgőkaros szelep VMEF-K-M52-M-N18

Cikkszám: 8047104

FESTO



Adatlap

Jellemző	Érték
Szelepfunkció	5/2, monostabil
Működtetés módja	mechanikus
Szélesség	20 mm
Normál névleges átfolyás	750 l/min
Pneumatikus munkacsatlakozás	1/8 NPT
Üzemi nyomás	-0.095 MPa...1 MPa -0.95 bar...10 bar
Szerkezeti felépítés	Szabad visszafutású billenőgörgőkar Hengeres tolózár
Visszaállítás módja	mechanikus rugó
Max. lökethatár (kemény)	11.8 mm
Névleges szélesség	5.2 mm
Használati útmutató	Becsípődés veszélye
Tömítés elve	lágú
Beépítési helyzet	tetszés szerint
Vezérlés módja	közvetlen
Áramlásirány	megfordítható
Átfedés	pozitív átfedés
Max. működési sebesség oldalról működtetve	0.7 m/s
Max. kapcsolási frekvencia	3 Hz
Bütyökszög	30 deg
Robbanásvédelem	1. zóna (ATEX) 2. zóna (ATEX) 21. zóna (ATEX) 22. zóna (ATEX)
Üzemi közeg	Sűrített levegő ISO 8573-1:2010 [7:-:-] szerint
Tudnivaló az üzemi/vezérlőközegről	Olajozott üzem lehetséges (további üzemeltetéshez szükséges)
KBK korrózióállósági osztály	1 - alacsony korrózióknak való kitétség
LABS konformitás	VDMA24364-B1/B2-L
Közeghőmérséklet	-10 °C...60 °C
Környezeti hőmérséklet	-10 °C...60 °C
Megjegyzés a környezeti hőmérsékletről	Hő befolyása a kopásra
Működtető erő	23.5 N

Jellemző	Érték
Terméksúly	255 g
Rögzítés módja	átmenő furattal
1. pneumatikus csatlakozás	1/8 NPT
2. pneumatikus csatlakozó	1/8 NPT
3. pneumatikus csatlakozás	1/8 NPT
4. pneumatikus csatlakozó	1/8 NPT
5. pneumatikus csatlakozó	1/8 NPT
Alapanyaggal kapcsolatos megjegyzések	RoHS-kompatibilis
Aktuátor rögzítésének alapanyaga	Acél, horganyzott
Fedél alapanyaga	Megerősített PA
Tömítések alapanyaga	NBR
Ház alapanyaga	Kovácsolt alumíniumötvözet, eloxált