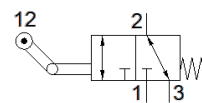


görgőkaros szelep VMEF-KT-M32-M-G14

Cikkszám: 8047103

FESTO



Adatlap

Jellemző	Érték
Szelep funkció	3/2-way, monostable
Működtetés fajtája	mechanikus
Méret	20 mm
Normál névleges átáramlás	870 l/min
Operating pressure MPa	-0.095 ... 1 MPa
Üzemi nyomás	-0.95 ... 10 bar
Konstruktív felépítés	Toggle lever Tányéros ülék
Visszaállítás fajtája	mechanikus rugó
Max. stroke limit (hard)	11 mm
Névleges méret	6 mm
Használati útmutató	Risk of pinching
Tömítési elv	lágý
Beépítési helyzet	tetszőleges
Vezérlési fajta	közvetlen
Áramlási irány	reverzáló
Overlap	Zero overlap
Max. működtetési sebesség oldalsó működtetés esetén	0.7 m/s
Max.kapcsolási frekvencia	3 Hz
Cam angle	30 deg
Üzemi közeg	Sűrített levegő ISO8573-1:2010 [7:-:-] szerint
Megjegyzés az üzemi- és a vezérlő közeghez	Olajozott üzemelés lehetséges (a további működéshez szükséges)
KBK korrózióállósági osztály	1 - csekély korróziós károsodás
PWIS conformity	VDMA24364-B1/B2-L
Közeg hőmérséklet	-10 ... 60 °C
Környezeti hőmérséklet	-10 ... 60 °C
Megjegyzés a környezeti hőmérsékletre	Influence of heat on wear
Működtető erő	32.7 N
Gyártmány súlya	218 g
Felfogási mód	átmenő furattal
Pneumatikus csatlakozás 1	G1/4
Pneumatikus csatlakozás 2	G1/4
Pneumatikus csatlakozás 3	G1/4
Anyag megjegyzés	RoHS konform
Material mounting adaptor	Acél, ónozott
Material seals	NBR
Material housing	Anodised wrought aluminium alloy