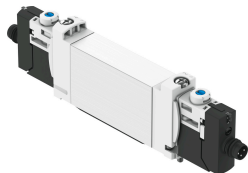


Mágnesszelep VUVG-BK14-T32C-AT-F-1R8L-S

Cikkszám: 8042574

FESTO



Adatlap

Jellemző	Érték
Szelepfunkció	2x3/2, zárt, monostabil
Működtetés módja	elektromos
Szelepméret	14 mm
Normál névleges átfolyás	350 l/min
Pneumatikus munkacsatlakozás	Karima
Üzemi feszültség	24 V DC
Üzemi nyomás	0.15 MPa...0.7 MPa 1.5 bar...7 bar
Szerkezeti felépítés	Tömítőgyűrűs hengeres tolattyú
Visszaállítás módja	pneumatikus rugó
Engedély	c UL us - Recognized (OL)
Tanúsítványt kiállító szerv	UL MH19482
Védettség	IP65
Távozó levegő funkció	fojtható
Tömítés elve	lágó
Beépítési helyzet	tetszés szerint
Kézi segédműködtetés	reteszelő Nem reteszelő
Vezérlés módja	elővezérelt
Vezérlőlevegőellátás	belső
Áramlásirány	nem reverzibilis
Átfedés	pozitív átfedés
Jelállapot-kijelző	LED
Max. kapcsolási frekvencia	2 Hz
Kikapcsolási idő	20 ms
Bekapcsolási idő	13 ms
Bekapcsolási időtartam	100%
Max. pozitív tesztpulzus 0 jellel	1600 Ís
Max. negatív tesztpulzus 1 jel esetén	3000 Ís
Tekercsparaméterek	24 V DC: 0,8 W
Megengedett feszültség-ingadozások	+/- 10%
Üzemi közeg	Sűrített levegő ISO 8573-1:2010 [7:4:4] szerint

Jellemző	Érték
Tudnivaló az üzemi/vezérlőközegről	Olajozott üzem lehetséges (további üzemeltetéshez szükséges)
Rezgésállóság	Szállítási vizsgálat 1. fokozatban FN942017-4 és EN 60068-2-6 szerint
Ütésállóság	Ütésvizsgálat 1. fokozatban FN 942017-5 és EN 60068-2-27 szerint
KBK korrózióállósági osztály	0 - nincs korróziós igénybevétel
LABS konformitás	VDMA24364-Zone III
Közeghőmérséklet	-5 °C...50 °C
Vezérlőközeg	Sűrített levegő ISO 8573-1: 2010 [7:4:4] szerint
Környezeti hőmérséklet	-5 °C...50 °C
Terméksúly	75 g
Elektromos csatlakozó	3 pólusú M8x1 A-kódolás az EN 61076-2-104 szerint Csatlakozó
Rögzítés módja	a csatlakozó lécen átmenő furattal
2. pneumatikus csatlakozó	Karima
4. pneumatikus csatlakozó	Karima
Alapanyaggal kapcsolatos megjegyzések	RoHS-kompatibilis
Tömítések alapanyaga	HNBR NBR
Ház alapanyaga	Kovácsolt alumínium ötvözet