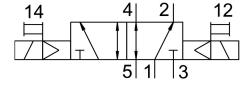
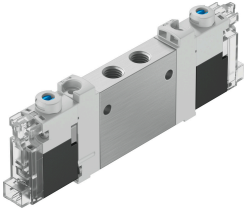


Mágnesszelep VUVG-LK10-B52-T-M7-1H2L-S

Cikkszám: 8042548

FESTO



Adatlap

Jellemző	Érték
Szelepfunkció	5/2, bistabil
Működtetés módja	elektromos
Szelepméret	10 mm
Normál névleges átfolyás	340 l/min
Pneumatikus munkacsatlakozás	M7
Üzemi feszültség	24 V DC
Üzemi nyomás	0.15 MPa...0.7 MPa 1.5 bar...7 bar
Szerkezeti felépítés	Tömítőgyűrűs hengeres tolattyú
Engedély	c UL us - Recognized (OL)
Tanúsítványt kiállító szerv	UL MH19482
Védettség	IP40
Távozó levegő funkció	fojtható
Tömítés elve	lággy
Beépítési helyzet	tetszés szerint
Kézi segédműködtetés	reteszelő Nem reteszelő
Vezérlés módja	elővezérelt
Vezérlőlevegőellátás	belső
Áramlásirány	nem reverzibilis
Átfedés	pozitív átfedés
Jelállapot-kijelző	LED
Max. kapcsolási frekvencia	2 Hz
Kapcsolási idő ekkor	7 ms
Bekapcsolási időtartam	100%
Max. pozitív tesztpulzus 0 jellel	1600 Ís
Max. negatív tesztpulzus 1 jel esetén	3000 Ís
Tekercsparaméterek	24 V DC: 0,8 W
Megengedett feszültségingadozások	+/- 10%
Üzemi közeg	Sűrített levegő ISO 8573-1:2010 [7:4:4] szerint
Tudnivaló az üzemi/vezérlőközegről	Olajozott üzem lehetséges (további üzemeltetéshez szükséges)
Rezgésállóság	Szállítási vizsgálat 1. fokozatban FN942017-4 és EN 60068-2-6 szerint

Jellemző	Érték
Ütésállóság	Ütésvizsgálat 1. fokozatban FN 942017-5 és EN 60068-2-27 szerint
KBK korrózióállósági osztály	0 - nincs korróziós igénybevétel
LABS konformitás	VDMA24364-Zone III
Közeghőmérséklet	-5 °C...50 °C
Vezérlőközeg	Sűrített levegő ISO 8573-1: 2010 [7:4:4] szerint
Környezeti hőmérséklet	-5 °C...50 °C
Terméksúly	57 g
Elektromos csatlakozó	2 pólusú H csatlakozóalak, vízszintes csatlakozó Csatlakozó
Rögzítés módja	a csatlakozó lécen átmenő furattal
2. pneumatikus csatlakozó	M7
4. pneumatikus csatlakozó	M7
Alapanyaggal kapcsolatos megjegyzések	RoHS-kompatibilis
Tömítések alapanyaga	HNBR NBR
Ház alapanyaga	Kovácsolt alumínium ötvözet