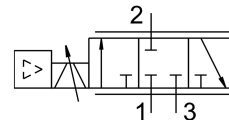


# Proporcionális áramlásszabályozó szelep VPCF-6-L-8-G38-10-V1-E-EX2

FESTO

Cikkszám: 8041716



## Adatlap

Jellemző	Érték
Szelepfunkció	3-utas proporcionális áramlásszabályozó szelep
Szerkezeti felépítés	Hengeres tolózár integrált nyomásérzékelőkkel
Vezérlés módja	közvetlen
Működtetés módja	elektromos
Visszaállítás módja	mágneses rugó
Áramlásirány	nem reverzibilis
Beépítési helyzet	tetszés szerint
Tömítés elve	kemény
Névleges szélesség	6 mm
Rövidzárlat elleni védelem	igen
Kijelzőtípus	LED
Átfolyási tartomány	0 l/min...1500 l/min
Üzemi nyomás	0.1 MPa...1 MPa 1 bar...10 bar
Áramlásszabályozási tartomány	30 l/min...1500 l/min
Megjegyzés az áramlásszabályozási tartományhoz	A szabályozás 30 l/percnél kezdődik, ezen alapérték alatt az áramlásszabályozó szelep leszellőző helyzetbe kapcsol. A megadott pontossági információk a 75-1500 l/perc áramlásszabályozási tartományra vonatkoznak.
Ismétlési pontosság ± %FS-ben	0.5 000015
Abszolút pontosság ± %FS-ben, szobahőmérsékleten	3 000015
Hiszterézis ± %FS-ben	0.8 000015
Környezeti hőmérséklet	0 °C...50 °C
Közeghőmérséklet	15 °C...35 °C
Üzemi közeg	Sűrített levegő ISO 8573-1: 2010 [6:4:4] szerint
Tudnivaló az üzemi/vezérlőközegről	Olajozott üzem nem lehetséges maximális részecskeméret: 5 µm
Védettség	IP65
Megjegyzés a védettségről	szerelt állapotban
Engedély	RCM jelzés
CE-jelölés (lásd a megfelelőségi nyilatkozatot)	EU EMC-irányelv szerint az EU robbanásvédelmi irányelve (ATEX) szerint az EU RoHS irányelve szerint

Jellemző	Érték
Robbanásvédelem	2. zóna (ATEX) 22. zóna (ATEX)
UKCA-jelölés (lásd a megfelelőségi nyilatkozatot)	az Egyesült Királyság EMC-szabályozása szerint az Egyesült Királyság EX előírásai szerint az Egyesült Királyság RoHS előírásai szerint
ATEX-kategória, gáz	II 3G
ATEX-kategória, por	II 3D
Robbanóképes gázok elleni védelem	Ex nA IIC T5 X Gc
Robbanóképes porok elleni védelem	Ex tc IIIC T60°C X Dc
Ex környezeti hőmérséklet	0°C ≤ Ta ≤ +50°C
LABS konformitás	VDMA24364-B1/B2-L
Alapanyaggal kapcsolatos megjegyzések	RoHS-kompatibilis
Rezgésállóság	Szállítási vizsgálat 2. fokozatban FN942017-4 és EN 60068-2-6 szerint
Ütésállóság	Ütésvizsgálat 2. fokozatban FN 942017-5 és EN 60068-2-27 szerint
KBK korrózióállósági osztály	1 - alacsony korrózióknak való kitétség
DC névleges üzemi feszültség	24 V
DC üzemi feszültségi tartomány	20.4 V...30 V
Maradék hullámosság	5%
Max. áramfelvétel	1.2 A
Áramfelvétel terhelés nélküli kimenetek esetén	150 mA
Kapcsolókimenet	PNP
Kapcsolóbemenet	PNP
Teherbírás/kimenet	100 mA
Póluscserre elleni védelem	üzemi feszültséghez
Bekapcsolási időtartam	100%
Max. elektromos teljesítményfelvétel	36 W
Analóg kimenet jeltartománya	0 - 10 V
Analóg bemenet jeltartománya	0 - 10 V
Diagnosztikai funkció	Kijelző LED-en keresztül
Elektromos csatlakozó	8 pólusú A kódolású M12x1 Csatlakozó
Rögzítés módja	Közvetlen rögzítés átmenő furattal Közvetlen rögzítés menettel
1. pneumatikus csatlakozás	G3/8
2. pneumatikus csatlakozó	G3/8
3. pneumatikus csatlakozás	G3/8
Terméksúly	856 g
Ház alapanyaga	Kovácsolt alumíniumötvözet, eloxált
Tömítések alapanyaga	FPM HNBR