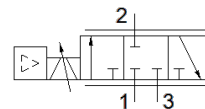
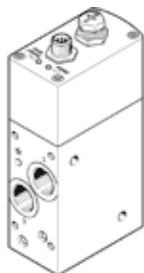


# Proporcionális átfolyás-szabályozó szelep VPCF-6-L-8-G38-6-V1-E-EX2

Cikkszám: 8041714

FESTO



## Adatlap

| Jellemző                                                           | Érték                                                                                                                                                                                                     |
|--------------------------------------------------------------------|-----------------------------------------------------------------------------------------------------------------------------------------------------------------------------------------------------------|
| Szelep funkció                                                     | 3 utú proporcionális átfolyásszabályozó szelep                                                                                                                                                            |
| Konstruktív felépítés                                              | Körtolattyú<br>beépített nyomásérzékelőkkel                                                                                                                                                               |
| Vezérlési fajta                                                    | közvetlen                                                                                                                                                                                                 |
| Működtetés fajtája                                                 | elektromos                                                                                                                                                                                                |
| Visszaállítás fajtája                                              | mágnesmező                                                                                                                                                                                                |
| Áramlási irány                                                     | nem visszafordítható                                                                                                                                                                                      |
| Beépítési helyzet                                                  | tetszőleges                                                                                                                                                                                               |
| Tömítési elv                                                       | kemény                                                                                                                                                                                                    |
| Névleges méret                                                     | 6 mm                                                                                                                                                                                                      |
| Rövidzár védett                                                    | igen                                                                                                                                                                                                      |
| Kijelző típusa                                                     | LED                                                                                                                                                                                                       |
| Flow rate range                                                    | 0 ... 1,000 l/min                                                                                                                                                                                         |
| Operating pressure MPa                                             | 0.1 ... 0.6 MPa                                                                                                                                                                                           |
| Üzemi nyomás                                                       | 1 ... 6 bar                                                                                                                                                                                               |
| Átfolyásszabályozási tartomány                                     | 20 ... 1,000 l/min                                                                                                                                                                                        |
| Fontos tudnivaló az átfolyásszabályozási tartománnyal kapcsolatban | A szabályozás 20 l/min-től kezdődik, ez alatt az előírt érték alatt az átfolyásszabályozó szelep szellőzőállásba áll<br>A meghatározott pontossági adatok 50-1000 l/min átfolyási tartományra vonatkoznak |
| Ismétlési pontosság ± %FS-ben                                      | 0.5 %FS                                                                                                                                                                                                   |
| Abszolút pontosság ± %FS helyiség-hőmérséklet esetén               | 3 %FS                                                                                                                                                                                                     |
| FS hiszterézis                                                     | 0.8 %FS                                                                                                                                                                                                   |
| Környezeti hőmérséklet                                             | 0 ... 50 °C                                                                                                                                                                                               |
| Közeg hőmérséklet                                                  | 15 ... 35 °C                                                                                                                                                                                              |
| Üzemi közeg                                                        | Sűrített levegő ISO8573-1:2010 [6:4:4] szerint                                                                                                                                                            |
| Megjegyzés az üzemi- és a vezérlő közeghez                         | Olajozott üzemelés nem lehetséges<br>maximális részecskeméret 5 µm                                                                                                                                        |
| Védettség                                                          | IP65                                                                                                                                                                                                      |
| Védelmi osztállyal kapcsolatos megjegyzés                          | szerelt állapotban                                                                                                                                                                                        |
| Engedély                                                           | RCM Mark                                                                                                                                                                                                  |
| CE jel (lásd konformitási nyilatkozat)                             | EU-EMV-irányelv szerint<br>EU-Ex-robbanás elleni védelem irányelv (ATEX) szerint<br>in accordance with EU RoHS directive                                                                                  |
| UKCA marking (see declaration of conformity)                       | To UK instructions for EMC<br>To UK EX instructions<br>To UK RoHS instructions                                                                                                                            |
| ATEX-kategória Gáz                                                 | II 3G                                                                                                                                                                                                     |
| ATEX-kategória Por                                                 | II 3D                                                                                                                                                                                                     |
| Gyújtószikra védelem típusa Gáz                                    | Ex nA IIC T5 X Gc                                                                                                                                                                                         |
| Gyújtószikra védelem típusa Por                                    | Ex tc IIIC T60°C X Dc                                                                                                                                                                                     |
| Nem robbanásveszélyes környezeti hőmérséklet                       | 0°C ≤ Ta ≤ +50°C                                                                                                                                                                                          |
| PWIS conformity                                                    | VDMA24364-B1/B2-L                                                                                                                                                                                         |
| Anyag megjegyzés                                                   | RoHS konform                                                                                                                                                                                              |
| Rezgésállóság                                                      | Szállítási alkalmazásra vizsgálat 2-es szigorúsági fokozattal FN 942017-4 és EN 60068-2-6 szerint                                                                                                         |

| Jellemző                              | Érték                                                                           |
|---------------------------------------|---------------------------------------------------------------------------------|
| Ütésállóság                           | Lökőpróba 2-es pontosságú osztállyal az FN 942017-5 és az EN 60068-2-27 szerint |
| KBK korrózióállósági osztály          | 1 - csekély korróziós károsodás                                                 |
| Névleges üzemi feszültség, DC         | 24 V                                                                            |
| Üzemi feszültségtartomány DC          | 20.4 ... 30 V                                                                   |
| Maradó hullámosság                    | 5 %                                                                             |
| Max. áramfelvétel                     | 1.2 A                                                                           |
| Áramfelvétel terheletlen kimeneteknél | 150 mA                                                                          |
| Kapcsoló kimenet                      | PNP                                                                             |
| Kapcsoló bemenet                      | PNP                                                                             |
| Áramterhelhetőség kimenetenként       | 100 mA                                                                          |
| Polaritás felcserélése elleni védelem | üzemi feszültséghez                                                             |
| Ciklusidő                             | 100 %                                                                           |
| Max. elektromos teljesítményfelvétel  | 36 W                                                                            |
| Jeltartomány, analóg kimenet          | 0 - 10 V                                                                        |
| Jeltartomány, analóg bemenet          | 0 - 10 V                                                                        |
| Diagnózis funkció                     | Kijelzés LED-del                                                                |
| Elektromos csatlakozás                | 8 sarkú<br>A-kódolású<br>M12x1<br>Csatlakozó                                    |
| Felfogási mód                         | Közvetlen rögzítés átmenő furattal<br>Közvetlen rögzítés meneten keresztül      |
| Pneumatikus csatlakozás 1             | G3/8                                                                            |
| Pneumatikus csatlakozás 2             | G3/8                                                                            |
| Pneumatikus csatlakozás 3             | G3/8                                                                            |
| Gyártmány súlya                       | 856 g                                                                           |
| Material housing                      | Anodised wrought aluminium alloy                                                |
| Material seals                        | FPM<br>HNBR                                                                     |