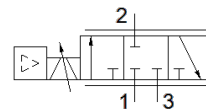
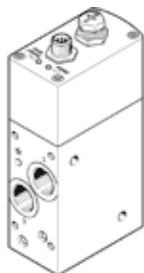


# Proporcionális átfolyás-szabályozó szelep VPCF-6-L-8-G38-6-A4-E-EX2

Cikkszám: 8041713

FESTO



## Adatlap

Jellemző	Érték
Szelep funkció	3 utú proporcionális átfolyásszabályozó szelep
Konstruktív felépítés	Körtolattyú beépített nyomásérzékelőkkel
Vezérlési fajta	közvetlen
Működtetés fajtája	elektromos
Visszaállítás fajtája	mágnesmező
Áramlási irány	nem visszafordítható
Beépítési helyzet	tetszőleges
Tömítési elv	kemény
Névleges méret	6 mm
Rövidzár védett	igen
Kijelző típusa	LED
Flow rate range	0 ... 1,000 l/min
Operating pressure MPa	0.1 ... 0.6 MPa
Üzemi nyomás	1 ... 6 bar
Átfolyásszabályozási tartomány	20 ... 1,000 l/min
Fontos tudnivaló az átfolyásszabályozási tartománnyal kapcsolatban	A szabályozás 20 l/min-től kezdődik, ez alatt az előírt érték alatt az átfolyásszabályozó szelep szellőzőállásba áll A meghatározott pontossági adatok 50-1000 l/min átfolyási tartományra vonatkoznak
Ismétlési pontosság ± %FS-ben	0.5 %FS
Abszolút pontosság ± %FS helyiség-hőmérséklet esetén	3 %FS
FS hiszterézis	0.8 %FS
Környezeti hőmérséklet	0 ... 50 °C
Közeg hőmérséklet	15 ... 35 °C
Üzemi közeg	Sűrített levegő ISO8573-1:2010 [6:4:4] szerint
Megjegyzés az üzemi- és a vezérlő közeghez	Olajozott üzemelés nem lehetséges maximális részecskeméret 5 µm
Védettség	IP65
Védelmi osztállyal kapcsolatos megjegyzés	szerelt állapotban
Engedély	RCM Mark
CE jel (lásd konformitási nyilatkozat)	EU-EMV-irányelv szerint EU-Ex-robbanás elleni védelem irányelv (ATEX) szerint in accordance with EU RoHS directive
UKCA marking (see declaration of conformity)	To UK instructions for EMC To UK EX instructions To UK RoHS instructions
ATEX-kategória Gáz	II 3G
ATEX-kategória Por	II 3D
Gyújtószikra védelem típusa Gáz	Ex nA IIC T5 X Gc
Gyújtószikra védelem típusa Por	Ex tc IIIC T60°C X Dc
Nem robbanásveszélyes környezeti hőmérséklet	0°C ≤ Ta ≤ +50°C
PWIS conformity	VDMA24364-B1/B2-L
Anyag megjegyzés	RoHS konform
Rezgésállóság	Szállítási alkalmazásra vizsgálat 2-es szigorúsági fokozattal FN 942017-4 és EN 60068-2-6 szerint

Jellemző	Érték
Ütésállóság	Lökőpróba 2-es pontosságú osztállyal az FN 942017-5 és az EN 60068-2-27 szerint
KBK korrózióállósági osztály	1 - csekély korróziós károsodás
Névleges üzemi feszültség, DC	24 V
Üzemi feszültségtartomány DC	20.4 ... 30 V
Maradó hullámosság	5 %
Max. áramfelvétel	1.2 A
Áramfelvétel terheletlen kimeneteknél	150 mA
Kapcsoló kimenet	PNP
Kapcsoló bemenet	PNP
Áramterhelhetőség kimenetenként	100 mA
Polaritás felcserélése elleni védelem	üzemi feszültséghez
Ciklusidő	100 %
Max. elektromos teljesítményfelvétel	36 W
Jeltartomány, analóg kimenet	4 - 20 mA
Jeltartomány, analóg bemenet	4 - 20 mA
Diagnózis funkció	Kijelzés LED-del
Elektromos csatlakozás	8 sarkú A-kódolású M12x1 Csatlakozó
Felfogási mód	Közvetlen rögzítés átmenő furattal Közvetlen rögzítés meneten keresztül
Pneumatikus csatlakozás 1	G3/8
Pneumatikus csatlakozás 2	G3/8
Pneumatikus csatlakozás 3	G3/8
Gyártmány súlya	856 g
Material housing	Anodised wrought aluminium alloy
Material seals	FPM HNBR