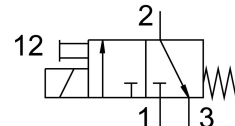


Mágnesszelep VSCS-B-M32-MH-WA-2AC1-8

Cikkszám: 8040567

FESTO



Adatlap

| Jellemző | Érték |
|---|---|
| Szelepfunkció | 3/2 zárva monostabil |
| Működtetés módja | elektromos |
| Szélesség | 15 mm |
| Normál névleges átfolyás | 13.5 l/min |
| Pneumatikus munkacsatlakozás | Csatlakozólap mérete: 15 mm, az ISO 15218 szerint |
| Üzemi feszültség | 110V AC |
| Üzemi nyomás | 0.15 MPa...0.8 MPa 1.5 bar...8 bar 21.75 psi...116 psi |
| Visszaállítás módja | mechanikus rugó |
| CE-jelölés (lásd a megfelelőségi nyilatkozatot) | az EU kisfeszültségű berendezésekre vonatkozó irányelve szerint |
| UKCA-jelölés (lásd a megfelelőségi nyilatkozatot) | az Egyesült Királyság elektromos berendezésekre vonatkozó előírásai szerint |
| Védettség | IP65 |
| Tömítés elve | lággy |
| Beépítési helyzet | tetszés szerint |
| Megfelel a szabványnak | ISO 15218 |
| Kézi segédműködtetés | Nem reteszelő |
| Vezérlés módja | közvetlen |
| Áramlásirány | nem reverzibilis |
| Átfedés | negatív átfedés |
| Tudnivaló a kényszerdinamizálásról | Kapcsolási gyakoriság: legalább 1/hét |
| Kikapcsolási idő | 20 ms |
| Bekapcsolási idő | 8 ms |
| Bekapcsolási időtartam | 100% |
| Tekercsparaméterek | 110 V AC: 50/60 Hz, 2,0 VA behúzási teljesítmény, 1,5 VA tartó teljesítmény |
| Megengedett feszültségingadozások | +/- 10% |
| Üzemi közeg | Sűrített levegő ISO 8573-1:2010 [7:4:4] szerint |
| Tudnivaló az üzemi/vezérlőközegről | Olajozott üzem lehetséges (további üzemeltetéshez szükséges) |
| Rezgésállóság | Szállítási vizsgálat 1. fokozatban FN942017-4 és EN 60068-2-6 szerint |
| Ütésállóság | Ütésvizsgálat 1. fokozatban FN 942017-5 és EN 60068-2-27 szerint |

| Jellemző | Érték |
|---------------------------------------|--|
| KBK korrózióállósági osztály | 2 - mérsékelt korróziós igénybevétel |
| LABS konformitás | VDMA24364-C1-L |
| Közeghőmérséklet | -5 °C...50 °C |
| Környezeti hőmérséklet | -5 °C...50 °C |
| Elektromos csatlakozó | C forma a DIN EN 175301-803 szerint |
| 1. pneumatikus csatlakozás | Csatlakozólap |
| 2. pneumatikus csatlakozó | Csatlakozólap |
| 3. pneumatikus csatlakozás | Csatlakozólap |
| Alapanyaggal kapcsolatos megjegyzések | RoHS-kompatibilis |
| Tömítések alapanyaga | NBR |