

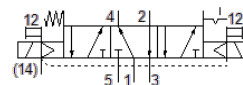
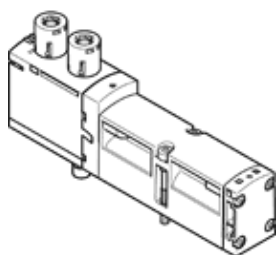
mágnesszelep

VSVA-B-P53BD-ZTR-A1-1T1L

Cikkszám: 8039187

FESTO

Ezt a típust vákuum üzemre is ajánljuk.



Adatlap

| Jellemző | Érték |
|---|--|
| Szelep funkció | 5/3, 4-es tápnyomáson, 2-es lefűj |
| Működtetés fajtája | elektromos |
| Méret | 26 mm |
| Normál névleges átáramlás | 850 l/min |
| Operating pressure MPa | -0.09 ... 1 MPa |
| Üzemi nyomás | -0.9 ... 10 bar |
| Konstrukciós felépítés | Körtolattyú |
| Visszaállítás fajtája | mechanikus rugó elektromos működtetés |
| Engedély | CSA (OL) c UL us - Recognized (OL) |
| Védettség | IP65 NEMA 4 |
| Névleges méret | 9 mm |
| Lefűvás funkció | fojtható Via throttle plate Via individual sub-base |
| Tömítési elv | lágý |
| Beépítési helyzet | tetszőleges |
| Kézi segédműködtetés | tartozékokkal, reteszelő nyomó |
| Vezérlési fajta | elővezérelt |
| Vezérlő levegő ellátás | külső |
| Áramlási irány | nem visszafordítható |
| Overlap | Underlap |
| Jelállapot kijelzése | LED |
| Pilot pressure MPa | 0.3 ... 1 MPa |
| Vezérlőnyomás | 3 ... 10 bar |
| Átáramlás, szelep egyedi csatlakozó lapon | 900 l/min |
| Átáramlás szelep pneumatikusan csatolt optimalizált áramlás | 950 l/min |
| Átáramlás, pneumatikusan sorolt szelep | 850 l/min |
| nem szimmetrikus lekapcsolási idő | 26 ms a 12. vezérlőoldalhoz 36 ms a 14. vezérlőoldalhoz |
| nem szimmetrikus bekapcsolási idő | 16 ms a 12. vezérlőoldalhoz 9 ms a 14-es vezérlő jelhez |
| Ciklusidő | 100 % |
| Max. pozitív vizsgáló impulzus 0 jelnél | 1,200 µs |
| Max. negatív vizsgáló impulzus 1 jelnél | 1,100 µs |
| Névleges üzemi feszültség, DC | 24 V |
| Tekercs jellemző | 24 V DC; 1,6 W |
| Lökőfeszültség-szilárdság | 2.5 kV |
| Szennyeződéskód | 3 |
| Megengedett feszültség ingadozás | +/- 10 % |
| Üzemi közeg | Sűrített levegő ISO 8573-1:2010 [7:4:4] szerint |

| Jellemző | Érték |
|--|---|
| Megjegyzés az üzemi- és a vezérlő közeghez | Olajozott üzemelés lehetséges (a további működéshez szükséges) |
| Rezgésállóság | Szállítási alkalmazásra vizsgálat 2-es szigorúsági fokozattal FN 942017-4 és EN 60068-2-6 szerint |
| Ütésállóság | Lökőpróba 2-es pontossági osztállyal az FN 942017-5 és az EN 60068-2-27 szerint |
| KBK korrózióállósági osztály | 0 - nincs korróziós károsodás |
| PWIS conformity | VDMA24364-B1/B2-L |
| Közeg hőmérséklet | -5 ... 50 °C |
| Relatív légnedvesség | 0 - 90 % |
| Hangnyomás szint | 85 dB(A) |
| Környezeti hőmérséklet | -5 ... 50 °C |
| Max. meghúzási nyomaték, szelep felfogás | 1.8 ... 2.2 Nm |
| Gyártmány súlya | 301 g |
| Elektromos csatlakozás | 4 sarkú Csatlakozó ISO 15407-2 szerint |
| Felfogási mód | csatlakozólapra |
| 12/14 vezérlő segédlevegő csatlakozás | 26 mm-es csatlakozólap ISO 15407-1 szerint |
| 82/84 vezérlő lefűväs csatlakozás | választható/egyéb közösített nem közösített |
| Pneumatikus csatlakozás 1 | 26 mm-es csatlakozó lap ISO 15407-2 szerint |
| Pneumatikus csatlakozás 2 | 26 mm-es csatlakozó lap ISO 15407-2 szerint |
| Pneumatikus csatlakozás 3 | 26 mm-es csatlakozó lap ISO 15407-2 szerint |
| Pneumatikus csatlakozás 4 | 26 mm-es csatlakozó lap ISO 15407-2 szerint |
| Pneumatikus csatlakozás 5 | 26 mm-es csatlakozó lap ISO 15407-2 szerint |
| Anyag megjegyzés | RoHS konform |
| Material seals | FPM NBR |
| Material housing | Alumínium présöntvény PA |
| Material screws | Horganyzott acél |