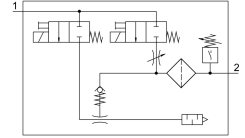


Vákuumgenerátor OVEM-14-H-B-QO-CE-N-1PD

Cikkszám: 8037700

FESTO



Adatlap

Jellemző	Érték
Laval-fúvóka névleges átmérője	1.4 mm
Raszterméret	20 mm
Hangtompító kivitele	nyitott
Beépítési helyzet	tetszés szerint
Ejektorkarakterisztikája	magas vákuum Standard
Szűrőfinomság	40 μm
Kézi segédműködtetés	Nem reteszelő
Integrált funkció	Elektromos kidobóimpulzus szelep Fojtó Bekapcsoló szelep, elektromos Szűrő Légtakarékos funkció, elektromos Visszacsapószelep Nyitott hangtompító Vákuumkapcsoló
Szerkezeti felépítés	moduláris
Rövidzárlat elleni védelem	igen
Méret	Relatív nyomás
Mérési elv	piezorezisztív
Kapcsolóelem-funkció	Nyitó Záró
Kapcsoló funkció	Ablak-komparátor Küszöbérték-komparátor
Szelepfunkció	zárt
Pólcscsere elleni védelem	minden elektromos csatlakozóhoz
Kapcsolóbemenet szabvány szerint	IEC 61131-2
Kijelzőtípus	4 számjegyű alfanumerikus háttérvilágítású LCD
Kijelzőtartomány	-0.999 bar...0 bar
Megjeleníthető mértékegység(ek)	bar
Hiszterézis beállítási tartománya	-0.9 bar...0 bar
Beállítási lehetőségek	kijelzőn és gombokon keresztül
Kapcsolóállás-kijelző	LCD

Jellemző	Érték
Kapcsolásiállapot kijelző	optikai
Küszöbértékek beállítási tartománya	-0.999 bar...0 bar
Üzemi nyomás	2 bar...8 bar
Üzemi nyomás max. vákuumhoz	3.6 bar
Max. vákuum	93 %
Névleges üzemi nyomás	6 bar
Magas szívótérfogatáram léggörrel szemben	50.5 l/min
Szellőztetési idő névleges üzemi nyomás mellett	0.2 s
DC üzemi feszültségi tartomány	20.4 V...27.6 V
Bekapcsolási időtartam	100%
Induktív védőkapcsolás	MZ, MY, ME tekercsekhez illesztve
Max. kimeneti áram	100 mA
Maradékáram	0.1 mA
Kapcsolókimenet	PNP
Feszültségesés	2 V
Tekercsparaméterek	24 V DC: kisáramú fázis 0,3 W, nagyáramú fázis 2,55 W
Túlterhelés elleni védelem	elérhető
Engedély	RCM jelzés c UL us - Listed (OL)
KC-jel	KC-EMC
CE-jelölés (lásd a megfelelőségi nyilatkozatot)	EU EMC-irányelv szerint
UKCA-jelölés (lásd a megfelelőségi nyilatkozatot)	az Egyesült Királyság EMC-szabályozása szerint
Üzemi közeg	Sűrített levegő ISO 8573-1:2010 [7:4:4] szerint
Tudnivaló az üzemi/vezérlőközegről	Olajozott üzem nem lehetséges
KBK korrózióállósági osztály	2 - mérsékelt korróziós igénybevétel
LABS konformitás	VDMA24364-Zone III
Közeghőmérséklet	0 °C...50 °C
Relatív páratartalom	5 - 85%
Hangnyomásszint névleges üzemi nyomás mellett	77 dB(A)
Védettség	IP65
Környezeti hőmérséklet	0 °C...50 °C
Max. meghúzási nyomaték	0,8 Nm belső menettel 2,5 Nm átmenő furattal
Terméksúly	380 g
Nyomásmérési tartomány	-1 bar...0 bar
Pontosság ± %FS-ben	3 000015
Kapcsoláslogika bemenetek	PNP (pozitív kapcsolás)
Elektromos csatlakozó	5 pólusú M12x1 Csatlakozó
Manipuláció elleni védelem	PIN-kód
Rögzítés módja	átmenő furattal belső menettel tartozékkal
1. pneumatikus csatlakozás	QS-8
3. pneumatikus csatlakozás	Integrált hangtompító
Vákuumcsatlakozás	QS-8
Alapanyaggal kapcsolatos megjegyzések	RoHS-kompatibilis
Tömítések alapanyaga	NBR
Fúvóka alapanyaga	POM Kovácsolt alumíniumötvözet
Szűrő alapanyaga	Szövet PA Szinterezett acél
Szűrőház alapanyaga	PA-erősítéssel

Jellemző	Érték
Ház alapanyaga	Alumínium présöntvény Megerősített PA
Szabályozó csavar alapanyaga	Acél
Hangtompító alapanyaga	Kovácsolt alumínium ötvözet PU-hab
Csavarok alapanyaga	Acél
Kémlelőüveg alapanyaga	PA
Csatlakozó ház alapanyaga	Sárgaréz, nikkelezett
Csapok alapanyaga	Acél
Csavarzatok alapanyaga	Sárgaréz, nikkelezett