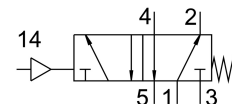


Pneumatikus szelep VUWS-LT30-M52-M-N38

Cikkszám: 8036726

FESTO



Adatlap

| Jellemző | Érték |
|------------------------------------|---|
| Szelepfunkció | 5/2, monostabil |
| Működtetés módja | pneumatikus |
| Szelepméret | 31 mm |
| Normál névleges átfolyás | 1800 l/min |
| Pneumatikus munkacsatlakozás | 3/8 NPT |
| Üzemi nyomás | 0.25 MPa...1 MPa 2.5 bar...10 bar |
| Szerkezeti felépítés | Tányér-ülék |
| Visszaállítás módja | mechanikus rugó |
| Engedély | c UL us - Recognized (OL) |
| Névleges szélesség | 8.1 mm |
| Távozó levegő funkció | fojtható |
| Tömítés elve | lágymű |
| Beépítési helyzet | tetszés szerint |
| Kézi segédműködtetés | nincs |
| Vezérlés módja | közvetlen |
| Vezérlőlevegőellátás | belső |
| Áramlásirány | nem reverzibilis |
| Átfedés | negatív átfedés |
| Vezérlőnyomás | 0.25 MPa...1 MPa 2.5 bar...10 bar |
| Kikapcsolási idő | 22 ms |
| Bekapcsolási idő | 17 ms |
| Robbanásvédelem | Vegye figyelembe a tanúsítványban található információt 1. zóna (ATEX) 2. zóna (ATEX) 21. zóna (ATEX) 22. zóna (ATEX) |
| Üzemi közeg | Sűrített levegő ISO 8573-1:2010 [7:4:4] szerint |
| Tudnivaló az üzemi/vezérlőközegről | Olajozott üzem lehetséges (további üzemeltetéshez szükséges) |
| KBK korrózióállósági osztály | 2 - mérsékelt korróziós igénybevétel |
| LABS konformitás | VDMA24364-B1/B2-L |
| Közeghőmérséklet | -10 °C...60 °C |

| Jellemző | Érték |
|---------------------------------------|---|
| Vezérlőközeg | Sűrített levegő ISO 8573-1: 2010 [7:4:4] szerint |
| Környezeti hőmérséklet | -10 °C...60 °C |
| Terméksúly | 473 g |
| Rögzítés módja | választhatóan: a csatlakozó lécen átmenő furattal |
| Szellőző nyílás csatlakozója | nem rögzített |
| 14. vezérlőlevegő csatlakozó | 1/8 NPT |
| 1. pneumatikus csatlakozás | 3/8 NPT |
| 2. pneumatikus csatlakozó | 3/8 NPT |
| 3. pneumatikus csatlakozás | 3/8 NPT |
| 4. pneumatikus csatlakozó | 3/8 NPT |
| 5. pneumatikus csatlakozó | 3/8 NPT |
| Alapanyaggal kapcsolatos megjegyzések | RoHS-kompatibilis |
| Tömítések alapanyaga | HNBR NBR TPE-U(PU) |
| Ház alapanyaga | Alumínium présöntvény, lakkozott |
| Hengeres tolattyú alapanyaga | Kovácsolt alumínium ötvözet |
| Csavarok alapanyaga | Acél, horganyzott |