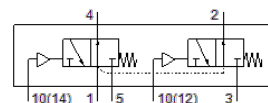


# pneumatikus szelep VUWS-LT25-T32U-M-G14

Cikkszám: 8035208

FESTO



## Adatlap

Jellemző	Érték
Szelep funkció	2x3/2 nyitott monostabil
Működtetés fajtája	pneumatikus
Szelep méret	26.5 mm
Normál névleges átáramlás	1,000 l/min
Operating pressure MPa	-0.09 ... 1 MPa
Üzemi nyomás	-0.9 ... 10 bar
Konstruktív felépítés	Tányéros ülék
Visszaállítás fajtája	mechanikus rugó
Engedély	c UL us - Recognized (OL)
Névleges méret	6.6 mm
Lefúvás funkció	fojtható
Tömítési elv	lágú
Beépítési helyzet	tetszőleges
Kézi segédműködtetés	nincs
Vezérlési fajta	közvetlen
Vezérlő levegő ellátás	belső
Áramlási irány	nem visszafordítható
Overlap	Underlap
Pilot pressure MPa	0.25 ... 1 MPa
Vezérlőnyomás	2.5 ... 10 bar
Kapcsolási idő ki	30 ms
Kapcsolási idő be	7 ms
Üzemi közeg	Sűrített levegő ISO 8573-1:2010 [7:4:4] szerint
Megjegyzés az üzemi- és a vezérlő közegekhez	Olajozott üzemelés lehetséges (a további működéshez szükséges)
Rezgésállóság	Szállítási alkalmazásra vizsgálat 2-es szigorúsági fokozattal FN 942017-4 és EN 60068-2-6 szerint
Ütésállóság	Lökőpróba 2-es pontossági osztállyal az FN 942017-5 és az EN 60068-2-27 szerint
KBK korrózióállósági osztály	2 - mérsékelt korróziós károsodás
PWIS conformity	VDMA24364-B1/B2-L
Közeg hőmérséklet	-5 ... 60 °C
Vezérlő közeg	Sűrített levegő ISO 8573-1:2010 [7:4:4] szerint
Környezeti hőmérséklet	-5 ... 60 °C
Gyártmány súlya	411 g
Felfogási mód	kapocslécre átmenő furattal választható/egyéb
Csatlakozás légzónnyílás	nem közösített
Vezérlő levegő csatlakozás 10	M5
Pneumatikus csatlakozás 1	G1/4
Pneumatikus csatlakozás 2	G1/4
Pneumatikus csatlakozás 3	G1/4
Pneumatikus csatlakozás 4	G1/4
Pneumatikus csatlakozás 5	G1/4
Anyag megjegyzés	RoHS konform
Material seals	HNBR

Jellemző	Érték
	NBR TPE-U(PU)
Material housing	Alumínium présöntvény lakkozott
Material screws	Horganyzott acél