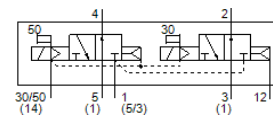


# mágnesszelep

## VSVA-B-T32F-AZTR-D2-1T1L

Cikkszám: 8034964

FESTO



## Adatlap

Jellemző	Érték
Szelep funkció	2x3/2 nyitott monostabil
Működtetés fajtája	elektromos
Méret	52 mm
Normál névleges átáramlás	2,400 l/min
Operating pressure MPa	0.3 ... 1 MPa
Üzemi nyomás	3 ... 10 bar
Konstruktív felépítés	Körtolattyú
Engedély	c UL us - Recognized (OL)
KC mark	KC-EMV
CE jel (lásd konformitási nyilatkozat)	EU-EMV-irányelv szerint
Védettség	IP65 NEMA 4
Raszter méret	59 mm
Lefúvás funkció	fojtható Via throttle plate Via individual sub-base
Tömítési elv	lágymű
Beépítési helyzet	tetszőleges
A következő szabványnak felel meg:	ISO 5599-2
Kézi segédműködtetés	tartozékokkal, reteszelő nyomó
Vezérlési fajta	elővezérelt
Vezérlő levegő ellátás	külső
Áramlási irány	kizárólagosan reverzibilis
Jelállapot kijelzése	LED
Pilot pressure MPa	0.3 ... 1 MPa
Vezérlőnyomás	3 ... 10 bar
Átáramlás: szelep	3,000 l/min
Átáramlás, szelep egyedi csatlakozó lapon	2,600 l/min
Átáramlás, pneumatikusan sorolt szelep	2,400 l/min
Kapcsolási idő ki	30 ms
Kapcsolási idő be	30 ms
Ciklusidő	100 %
Max. pozitív vizsgáló impulzus 0 jelnél	1,000 µs
Max. negatív vizsgáló impulzus 1 jelnél	3,500 µs
Névleges meghúzó áram tekercsenként	165 mA 30 ms-ig
Névleges áram áramcsökkentéskor	35 mA 30 ms után
Tekercs jellemző	24 V DC: 4,6 W
Lökőfeszültség-szilárdság	2.5 kV
Szennyeződéskód	3
Megengedett feszültség ingadozás	+/- 10 %
Üzemi közeg	Sűrített levegő ISO 8573-1:2010 [7:4:4] szerint
Megjegyzés az üzemi- és a vezérlő közeghez	Olajozott üzemelés lehetséges (a további működéshez szükséges)
Rezgésállóság	Szállítási alkalmazásra vizsgálat 2-es szigorúsági fokozattal FN 942017-4 és EN 60068-2-6 szerint

Jellemző	Érték
Ütésállóság	Lökőpróba 2-es pontossági osztállyal az FN 942017-5 és az EN 60068-2-27 szerint
KBK korrózióállósági osztály	0 - nincs korróziós károsodás
PWIS conformity	VDMA24364-B1/B2-L
Közeg hőmérséklet	-5 ... 50 °C
Relatív légnedvesség	0 - 90 %
Környezeti hőmérséklet	-5 ... 50 °C
Gyártmány súlya	740 g
Elektromos csatlakozás	Plug-in ISO 5599-2 szerint
Felfogási mód	csatlakozólapra
12/14 vezérlő segédlevegő csatlakozás	Csatlakozó lap 2-es méret ISO 5599-2 szerint
82/84 vezérlő lefűväs csatlakozás	választható/egyéb nincs szabvány szerint közösítve közösített
Pneumatikus csatlakozás 1	Csatlakozó lap 2-es méret ISO 5599-2 szerint
Pneumatikus csatlakozás 2	Csatlakozó lap 2-es méret ISO 5599-2 szerint
Pneumatikus csatlakozás 3	Csatlakozó lap 2-es méret ISO 5599-2 szerint
Pneumatikus csatlakozás 4	Csatlakozó lap 2-es méret ISO 5599-2 szerint
Pneumatikus csatlakozás 5	Csatlakozó lap 2-es méret ISO 5599-2 szerint
Anyag megjegyzés	RoHS konform
Material seals	FPM HNBR NBR
Material housing	Alumínium présöntvény PA
Material screws	Horganyzott acél