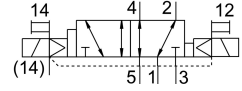
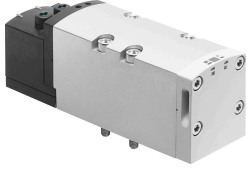


Mágnesszelep VSVA-B-D52-ZTR-D2-1T1L

Cikkszám: 8034955

FESTO



Adatlap

| Jellemző | Érték |
|---|--|
| Szelepfunkció | 5/2 bistabil, domináns |
| Működtetés módja | elektromos |
| Szélesség | 52 mm |
| Normál névleges átfolyás | 2900 l/min |
| Pneumatikus munkacsatlakozás | Csatlakozólap 2. méret ISO 5599-2 szerint G1/2 |
| Üzemi feszültség | 24 V DC |
| Üzemi nyomás | -0.09 MPa...1 MPa -0.9 bar...10 bar |
| Szerkezeti felépítés | Hengeres tolózár |
| Engedély | c UL us - Recognized (OL) |
| KC-jel | KC-EMC |
| CE-jelölés (lásd a megfelelőségi nyilatkozatot) | EU EMC-irányelv szerint |
| Védettség | IP65 NEMA 4 |
| Raszterméret | 59 mm |
| Távozó levegő funkció | fojtható a fojtólapon egyedi csatlakozólapon keresztül |
| Tömítés elve | lággy |
| Beépítési helyzet | tetszés szerint |
| Megfelel a szabványnak | ISO 5599-2 |
| Kézi segédműködtetés | tartozékkal reteszelő Nem reteszelő |
| Vezérlés módja | elővezérelt |
| Vezérlőlevegőellátás | külső |
| Áramlásirány | tetszés szerint |
| Jelállapot-kijelző | LED |
| Vezérlőnyomás | 0.3 MPa...1 MPa 3 bar...10 bar |
| Áramlási szelep | 4000 l/min |
| Egyedi csatlakozólap áramlási szelepe | 3400 l/min |
| Az áramlási szelep pneumatikusan kapcsolódik | 2900 l/min |

| Jellemző | Érték |
|--|---|
| Kapcsolási idő ekkor | 18 ms |
| Bekapcsolási időtartam | 100% |
| Max. pozitív tesztpulzus 0 jellel | 1000 Ís |
| Max. negatív tesztpulzus 1 jel esetén | 3500 Ís |
| Névleges felvevő áram mágnesetekercsenként | 165 mA - 30 ms |
| Névleges áram áramcsökkentéssel | 35 mA 30 ms után |
| Tekercsparaméterek | 24 V DC: 4,6 W |
| Lökőfeszültség-állóság | 2,5 kV |
| Szennyezettségi fok | 3 |
| Megengedett feszültség-ingadozások | +/- 10% |
| Üzemi közeg | Sűrített levegő ISO 8573-1:2010 [7:4:4] szerint |
| Tudnivaló az üzemi/vezérlőközegről | Olajozott üzem lehetséges (további üzemeltetéshez szükséges) |
| Rezgésállóság | Szállítási vizsgálat 2. fokozatban FN942017-4 és EN 60068-2-6 szerint |
| Ütésállóság | Ütésvizsgálat 2. fokozatban FN 942017-5 és EN 60068-2-27 szerint |
| KBK korrózióállósági osztály | 0 - nincs korróziós igénybevétel |
| LABS konformitás | VDMA24364-B1/B2-L |
| Közeghőmérséklet | -5 °C...50 °C |
| Relatív páratartalom | 0 - 90% |
| Környezeti hőmérséklet | -5 °C...50 °C |
| Terméksúly | 732 g |
| Elektromos csatlakozó | Plug-in az ISO 5599-2 szerint |
| Rögzítés módja | a csatlakozólapon |
| 12/14 vezérlőlevegő csatlakozó | Csatlakozólap 2. méret ISO 5599-2 szerint |
| Vezérlő távozó levegő 82/84 | összegyűjtött nem a szabvány szerint állították be választhatóan: |
| 1. pneumatikus csatlakozás | Csatlakozólap 2. méret ISO 5599-2 szerint |
| 2. pneumatikus csatlakozó | Csatlakozólap 2. méret ISO 5599-2 szerint |
| 3. pneumatikus csatlakozás | Csatlakozólap: 2. méret az ISO 5599-2 szerint |
| 4. pneumatikus csatlakozó | Csatlakozólap 2. méret ISO 5599-2 szerint |
| 5. pneumatikus csatlakozó | Csatlakozólap 2. méret ISO 5599-2 szerint |
| Alapanyaggal kapcsolatos megjegyzések | RoHS-kompatibilis |
| Tömítések alapanyaga | FPM HNBR NBR |
| Ház alapanyaga | Alumínium présöntvény PA |
| Csavarok alapanyaga | Acél, horganyzott |