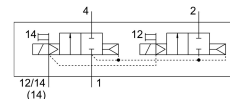


Mágnesszelep VSVA-B-T22C-AZH-D1-1T1L

Cikkszám: 8034812

FESTO



Adatlap

Jellemző	Érték
Szelepfunkció	2x2/2 zárva monostabil
Működtetés módja	elektromos
Szélesség	42 mm
Normál névleges átfolyás	1400 l/min
Pneumatikus munkacsatlakozás	Csatlakozólap 1. méret ISO 5599-2 szerint G3/8
Üzemi feszültség	24 V DC
Üzemi nyomás	0.3 MPa...1 MPa 3 bar...10 bar
Szerkezeti felépítés	Hengeres tolózár
Visszaállítás módja	pneumatikus rugó
Engedély	c UL us - Recognized (OL)
Védettség	IP65 NEMA 4
Távozó levegő funkció	fojtható egyedi csatlakozólapon keresztül
Tömítés elve	lággy
Beépítési helyzet	tetszés szerint
Kézi segédműködtetés	Nem reteszelő
Vezérlés módja	elővezérelt
Vezérlőlevegőellátás	külső
Áramlásirány	nem reverzibilis
Jelállapot-kijelző	LED
Vezérlőnyomás	0.3 MPa...1 MPa 3 bar...10 bar
Áramlási szelep	1600 l/min
Egyedi csatlakozólap áramlási szelepe	1400 l/min
A pneumatikusan összekapcsolt szelep átfolyása áramlásra optimalizálva	1500 l/min
Az áramlási szelep pneumatikusan kapcsolódik	1400 l/min
Kikapcsolási idő	38 ms
Bekapcsolási idő	20 ms
Max. pozitív teszimpulzus 0 jellel	1600 ís

Jellemző	Érték
Max. negatív teszimpulzus 1 jel esetén	1100 I _s
Névleges felvevő áram mágnesstekercsenként	60 mA - 30 ms
Tekercsparaméterek	24 V DC: 1,3 W
Lökőfeszültség-állóság	2.5 kV
Szennyezettségi fok	3
Megengedett feszültség-ingadozások	+/- 10%
Üzemi közeg	Sűrített levegő ISO 8573-1:2010 [7:4:4] szerint
Tudnivaló az üzemi/vezérlőközegről	Olajozott üzem lehetséges (további üzemeltetéshez szükséges)
Rezgésállóság	Szállítási vizsgálat 2. fokozatban FN942017-4 és EN 60068-2-6 szerint
Ütésállóság	Ütésvizsgálat 2. fokozatban FN 942017-5 és EN 60068-2-27 szerint
KBK korrózióállósági osztály	0 - nincs korróziós igénybevétel
LABS konformitás	VDMA24364-B1/B2-L
Relatív páratartalom	0 - 90%
Környezeti hőmérséklet	-5 °C...50 °C
Terméksúly	442 g
Elektromos csatlakozó	Plug-in az ISO 5599-2 szerint
Rögzítés módja	a csatlakozólapon
12/14 vezérlőlevegő csatlakozó	Csatlakozólap: 1. méret az ISO 5599-2 szerint
Vezérlő távozó levegő 82/84	összegejtött nem a szabvány szerint állították be választhatóan:
1. pneumatikus csatlakozás	Csatlakozólap 1. méret ISO 5599-2 szerint
2. pneumatikus csatlakozó	Csatlakozólap 1. méret ISO 5599-2 szerint
3. pneumatikus csatlakozás	Csatlakozólap 1. méret ISO 5599-2 szerint
4. pneumatikus csatlakozó	Csatlakozólap 1. méret ISO 5599-2 szerint
5. pneumatikus csatlakozó	Csatlakozólap 1. méret ISO 5599-2 szerint
Alapanyaggal kapcsolatos megjegyzések	RoHS-kompatibilis
Tömítések alapanyaga	FPM HNBR NBR
Ház alapanyaga	Alumínium présöntvény PA
Csavarok alapanyaga	Acél, horganyzott