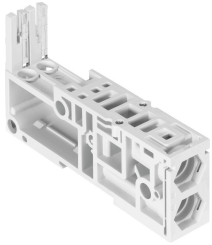


Csatlakozólap VMPAL-AP-20-T35-RV

Cikkszám: 8034563

FESTO



Adatlap

Jellemző	Érték
Szélesség	20 mm 21.2 mm
Hossz	107.3 mm
Raszterméret	21.2 mm
Nyomáshóza szétválasztása	3. és 5. csatorna
Integrált funkció	Visszacsapószelep
Szelephelyek max. száma	1
Áramlásirány	nem reverzibilis
Szelepsziget-felépítés	Keverhető szelepméretek
Üzemi nyomás	-0.09 MPa...1 MPa -0.9 bar...10 bar
Vezérlőnyomás	0.3 MPa...0.8 MPa 3 bar...8 bar
Vákuumhoz való alkalmasság	nem
Üzemi közeg	Sűrített levegő ISO 8573-1:2010 [7:4:4] szerint
Tudnivaló az üzemi/vezérlőközegről	Olajozott üzem lehetséges (további üzemeltetéshez szükséges)
KBK korrózióállósági osztály	3 - nagy korróziós igénybevétel
LABS konformitás	VDMA24364-B1/B2-L
Környezeti hőmérséklet	-5 °C...50 °C
Terméksúly	50 g
2. pneumatikus csatlakozó	18 mm-es patronhoz
4. pneumatikus csatlakozó	18 mm-es patronhoz
Alapanyaggal kapcsolatos megjegyzések	RoHS-kompatibilis
Csatlakozólap alapanyaga	Megerősített PA