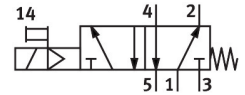


Mágnesszelep

VSVA-B-M52-MD-D2-F8-1B2

Cikkszám: 8033768

FESTO



Adatlap

Jellemző	Érték
Szelepfunkció	5/2, monostabil
Működtetés módja	elektromos
Szélesség	52 mm
Az ISO 8778 szerint standardizált névleges térfogatáram	4100 l/min
Pneumatikus munkacsatlakozás	Csatlakozólap 2. méret ISO 5599-1 szerint
Üzemi feszültség	24 V DC
Üzemi nyomás	0.3 MPa...1.6 MPa 3 bar...16 bar
Szerkezeti felépítés	Hengeres tolózár
Visszaállítás módja	mechanikus rugó
Védettség	IP65 NEMA 4
Névleges szélesség	11.5 mm
Raszterméret	53 mm
Távozó levegő funkció	egyedi csatlakozólapon keresztül
Tömítés elve	lággy
Beépítési helyzet	tetszés szerint
Megfelel a szabványnak	ISO 5599-1
Kézi segédműködtetés	reteszelő
Vezérlés módja	elővezérelt
Vezérlőlevegőellátás	belső
Áramlásirány	nem reverzibilis
Átfedés	pozitív átfedés
Vezérlőnyomás	0.3 MPa...1 MPa 3 bar...10 bar
Vákuumhoz való alkalmasság	nem
b érték	0.3
C érték	8.168 l/sbar
Áramlási szelep	3800 l/min
Egyedi csatlakozólap áramlási szelepe	3200 l/min
Az áramlási szelep pneumatikusan kapcsolódik	1400 l/min
Max. kapcsolási frekvencia	1 Hz

Jellemző	Érték
Kikapcsolási idő	83 ms
Bekapcsolási idő	23 ms
Bekapcsolási időtartam	100%
Tekercsparaméterek	24 V DC: 3,3 W
Megengedett feszültség-ingadozások	+/- 10%
Üzemi közeg	Sűrített levegő ISO 8573-1:2010 [7:4:4] szerint
Tudnivaló az üzemi/vezérlőközegről	Olajozott üzem lehetséges (további üzemeltetéshez szükséges)
LABS konformitás	VDMA24364-B1/B2-L
Közeghőmérséklet	-10 °C...50 °C
Relatív páratartalom	0 - 90%
Hangnyomás szint	85 dB(A)
Vezérlőközeg	Sűrített levegő ISO 8573-1: 2010 [7:4:4] szerint
Környezeti hőmérséklet	-10 °C...50 °C
Szeleprögztetés max. meghúzási nyomatéka	2 Nm
Terméksúly	687 g
Elektromos csatlakozó	B forma
Rögzítés módja	a csatlakozólapon
12. vezérlőlevegő csatlakozó	Csatlakozólap 2. méret ISO 5599-1 szerint
14. vezérlőlevegő csatlakozó	Csatlakozólap 2. méret ISO 5599-1 szerint
1. pneumatikus csatlakozás	Csatlakozólap 2. méret ISO 5599-1 szerint
2. pneumatikus csatlakozó	Csatlakozólap 2. méret ISO 5599-1 szerint
3. pneumatikus csatlakozás	Csatlakozólap 2. méret ISO 5599-1 szerint
4. pneumatikus csatlakozó	Csatlakozólap 2. méret ISO 5599-1 szerint
5. pneumatikus csatlakozó	Csatlakozólap 2. méret ISO 5599-1 szerint
Elővezérlő interfész	ISO 15218 szerint
Alapanyaggal kapcsolatos megjegyzések	RoHS-kompatibilis
Tömítések alapanyaga	NBR
Ház alapanyaga	Alumínium présöntvény
Csavarok alapanyaga	Acél