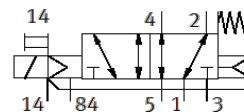
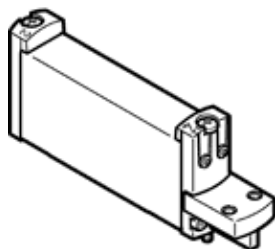


mágnesszelep

VUVG-B18-M52-RZ-F-P1

Cikkszám: 8033565

FESTO



Adatlap

Jellemző	Érték
Szelep funkció	5/2 monostabil
Működtetés fajtája	elektromos
Szelep méret	18 mm
Normál névleges átáramlás	1,000 l/min
Operating pressure MPa	-0.09 ... 1 MPa
Üzemi nyomás	-0.9 ... 10 bar
Konstruktív felépítés	Körtolattyú
Visszaállítás fajtája	mechanikus rugó
Engedély	c UL us - Recognized (OL)
Tanúsítványt kiállító hely	UL MH19482
Védettség	IP65 With electric pilot valve and plug socket
Névleges méret	6.9 mm
Lefúvás funkció	fojtható
Tömítési elv	lágý
Beépítési helyzet	tetszőleges
Vezérlési fajta	elővezérelt
Vezérlő levegő ellátás	külső
Overlap	Indefinite overlap
Pilot pressure MPa	0.25 ... 0.8 MPa
Vezérlőnyomás	2.5 ... 8 bar
Kapcsolási idő ki	22 ms
Kapcsolási idő be	16 ms
Ciklusidő	100 %
Max. pozitív vizsgáló impulzus 0 jelnél	700 µs
Max. negatív vizsgáló impulzus 1 jelnél	900 µs
Üzemi közeg	Sűrített levegő ISO 8573-1:2010 [7:4:4] szerint
Megjegyzés az üzemi- és a vezérlő közeghez	Olajozott üzemelés lehetséges (a további működéshez szükséges)
Rezgésállóság	Szállítási alkalmazásra vizsgálat 2-es szigorúsági fokozattal FN 942017-4 és EN 60068-2-6 szerint
Ütésállóság	Lökőpróba 2-es pontossági osztállyal az FN 942017-5 és az EN 60068-2-27 szerint
KBK korrózióállósági osztály	2 - mérsékelt korróziós károsodás
PWIS conformity	VDMA24364-B1/B2-L
Közeg hőmérséklet	-5 ... 60 °C
Környezeti hőmérséklet	-5 ... 60 °C
Gyártmány súlya	142 g
Elektromos csatlakozás	Via electric pilot valve
Felfogási mód	kapocslécre
Elővezérlő interfész	ISO 15218 szerint
Anyag megjegyzés	RoHS konform
Material seals	HNBR NBR
Material housing	Alumínium ötvözet