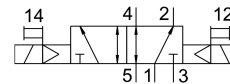
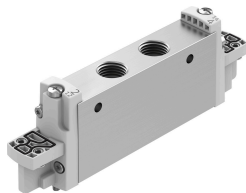


Mágnesszelep VUVG-L18-B52-G14-P1

Cikkszám: 8033555

FESTO



Adatlap

Jellemző	Érték
Szelepfunkció	5/2, bistabil
Működtetés módja	elektromos
Szelepméret	18 mm
Normál névleges átfolyás	1380 l/min
Pneumatikus munkacsatlakozás	G1/4
Üzemi nyomás	0.15 MPa...0.8 MPa 1.5 bar...8 bar
Szerkezeti felépítés	Hengeres tolózár
Engedély	c UL us - Recognized (OL)
Tanúsítványt kiállító szerv	UL MH19482
Védettség	IP65 elektromos elővezérlő szeleppel és csatlakozó aljzattal
Névleges szélesség	7.3 mm
Távozó levegő funkció	fojtható
Tömítés elve	lágyszövet
Beépítési helyzet	tetszőleges
Vezérlés módja	elővezérelt
Vezérlőlevegőellátás	belső
Átfedés	pozitív átfedés
Vezérlőnyomás	0.15 MPa...0.8 MPa 1.5 bar...8 bar
Kapcsolási idő ekkor	12 ms
Bekapcsolási időtartam	100%
Max. pozitív tesztpulzus 0 jellel	700 l/s
Max. negatív tesztpulzus 1 jel esetén	900 l/s
Üzemi közeg	Sűrített levegő ISO 8573-1:2010 [7:4:4] szerint
Tudnivaló az üzemi/vezérlőközegről	Olajozott üzem lehetséges (további üzemeltetéshez szükséges)
Rezgésállóság	Szállítási vizsgálat 2. fokozatban FN942017-4 és EN 60068-2-6 szerint
Ütésállóság	Ütésvizsgálat 2. fokozatban FN 942017-5 és EN 60068-2-27 szerint
KBK korrózióállósági osztály	2 - mérsékelt korróziós igénybevétel
LABS konformitás	VDMA24364-B1/B2-L
Közeghőmérséklet	-5 °C...60 °C

Jellemző	Érték
Környezeti hőmérséklet	-5 °C...60 °C
Terméksúly	140 g
Elektromos csatlakozó	elektromos elővezérlő szeleppel
Rögzítés módja	választhatóan: a csatlakozó lécen átmenő furattal
1. pneumatikus csatlakozás	G1/4
2. pneumatikus csatlakozó	G1/4
3. pneumatikus csatlakozás	G1/4
4. pneumatikus csatlakozó	G1/4
5. pneumatikus csatlakozó	G1/4
Elővezérlő interfész	ISO 15218 szerint
Alapanyaggal kapcsolatos megjegyzések	RoHS-kompatibilis
Tömítések alapanyaga	HNBR NBR
Ház alapanyaga	Kovácsolt alumínium ötvözet