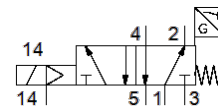
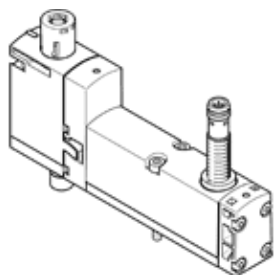


mágnesszelep

VSVA-B-M52-MZTR-A2-1T1L-APX-0.5

Cikkszám: 8033459

FESTO



Adatlap

| Jellemző | Érték |
|---|---|
| Szelep funkció | 5/2 monostabil |
| Működtetés fajtája | elektromos |
| Méret | 18 mm |
| Normál névleges átáramlás | 550 l/min |
| Operating pressure MPa | -0.09 ... 1 MPa |
| Üzemi nyomás | -0.9 ... 10 bar |
| Konstruktív felépítés | Körtolattyú |
| Visszaállítás fajtája | mechanikus rugó |
| KC mark | KC-EMV |
| CE jel (lásd konformitási nyilatkozat) | EU-EMV-irányelv szerint |
| Védettség | IP65 NEMA 4 |
| Névleges méret | 5 mm |
| Lefűvás funkció | fojtható Via throttle plate Via individual sub-base |
| Tömítési elv | lágymű |
| Beépítési helyzet | tetszőleges |
| Kézi segédműködtetés | tartozékokkal, reteszelő nyomó |
| Vezérlési fajta | elővezérelt |
| Vezérlő levegő ellátás | külső |
| Áramlási irány | nem visszafordítható |
| Mérési elv | induktív |
| Overlap | Positive overlap |
| Sarkok felcserélése elleni védelem érzékelő | minden elektromos csatlakozáshoz |
| Jelállapot kijelzése | LED |
| Kapcsolóállás-lekérdezés | Nyugalmi állapot érzékelővel |
| Kapcsolási állapot kijelző érzékelő | LED |
| Pilot pressure MPa | 0.3 ... 1 MPa |
| Vezérlőnyomás | 3 ... 10 bar |
| Átáramlás: szelep | 750 l/min |
| Átáramlás, szelep egyedi csatlakozó lapon | 600 l/min |
| Átáramlás szelep pneumatikusan csatolt optimalizált áramlás | 700 l/min |
| Átáramlás, pneumatikusan sorolt szelep | 550 l/min |
| Kapcsolási idő ki | 38 ms |
| Kapcsolási idő be | 12 ms |
| Szelep - érzékelő bekapcsolási idő | 32 ms |
| Szelep - érzékelő lekapcsolási idő | 9 ms |
| Ciklusidő | 100 % |
| Max. pozitív vizsgáló impulzus 0 jelnél | 1,500 μs |
| Max. negatív vizsgáló impulzus 1 jelnél | 800 μs |
| Névleges üzemi feszültség, DC | 24 V |
| Kapcsoló kimenet | PNP |
| Tekercs jellemző | 24 V DC: 1,6 W |
| Lökőfeszültség-szilárdság | 2.5 kV |

| Jellemző | Érték |
|--|---|
| Szennyeződés foka | 3 |
| Megengedett feszültség ingadozás | +/- 10 % |
| Üzemi közeg | Sűrített levegő ISO 8573-1:2010 [7:4:4] szerint |
| Megjegyzés az üzemi- és a vezérlő közeghez | Olajozott üzemelés lehetséges (a további működéshez szükséges) |
| Rezgésállóság | Szállítási alkalmazásra vizsgálat 2-es szigorúsági fokozattal FN 942017-4 és EN 60068-2-6 szerint |
| Ütésállóság | Lökőpróba 2-es pontosságú osztállyal az FN 942017-5 és az EN 60068-2-27 szerint |
| KBK korrózióállósági osztály | 0 - nincs korróziós károsodás |
| PWIS conformity | VDMA24364-B1/B2-L |
| Közeg hőmérséklet | -5 ... 50 °C |
| Relatív légnedvesség | 0 - 90 % |
| Hangnyomás szint | 85 dB(A) |
| Környezeti hőmérséklet | -5 ... 50 °C |
| Max. meghúzási nyomaték, szelep felfogás | 0.8 ... 1.2 Nm |
| Gyártmány súlya | 157 g |
| Üzemi feszültség tartomány DC érzékelő | 10 ... 30 V |
| Rövidzár-állóság érzékelő | pulzáló |
| Üresjáratú áram érzékelő | ≤ 10 mA |
| Max. kimeneti áram érzékelő | 200 mA |
| Max. kapcsolási frekvencia érzékelő | 5,000 Hz |
| Maradó hullámosság érzékelő | ± 10 % |
| Feszültségesés érzékelő | ≤ 2 V |
| Elektromos csatlakozás | 4 sarkú Csatlakozó ISO 15407-2 szerint |
| Érzékelő csatlakozás | Csatlakozó Kábel 4 sarkú M12x1 0,5 m |
| Felfogási mód | csatlakozólapra |
| 12/14 vezérlő segédlevegő csatlakozás | 18 mm-es csatlakozó lap ISO 15407-2 szerint |
| 82/84 vezérlő lefűvás csatlakozás | választható/egyéb közösített nem közösített |
| Pneumatikus csatlakozás 1 | 18 mm-es csatlakozó lap ISO 15407-2 szerint |
| Pneumatikus csatlakozás 2 | 18 mm-es csatlakozó lap ISO 15407-2 szerint |
| Pneumatikus csatlakozás 3 | 18 mm-es csatlakozó lap ISO 15407-2 szerint |
| Pneumatikus csatlakozás 4 | 18 mm-es csatlakozó lap ISO 15407-2 szerint |
| Pneumatikus csatlakozás 5 | 18 mm-es csatlakozó lap ISO 15407-2 szerint |
| Anyag megjegyzés | RoHS konform |
| Material seals | FPM NBR |
| Material housing | Alumínium présöntvény PA |
| Material screws | Horganyzott acél |
| Kapcsoló elem funkció | Nyitó érintkező |