

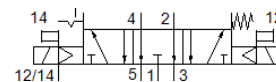
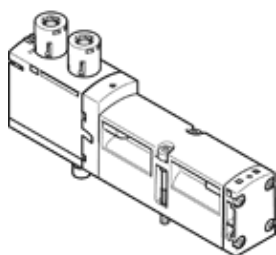
# mágnesszelep

## VSVA-B-P53EP-ZTR-A1-1T1L

Cikkszám: 8033035

FESTO

Ezt a típust vákuum üzemre is ajánljuk.



## Adatlap

| Jellemző  | Érték   |
|---|---|
| Szelep funkció  | 5/3 lefűvott  |
| Működtetés fajtája  | elektromos  |
| Méret   | 26 mm   |
| Normál névleges átáramlás                                   | 1,000 l/min   |
| Operating pressure MPa                                      | -0.09 ... 1 MPa   |
| Üzemi nyomás  | -0.9 ... 10 bar   |
| Konstrukciós felépítés                                      | Körtolattyú   |
| Visszaállítás fajtája                                       | mechanikus rugó<br>elektromos működtetés  |
| Védettség   | IP65<br>NEMA 4  |
| Névleges méret  | 9 mm  |
| Lefűvás funkció   | fojtható<br>Via throttle plate<br>Via individual sub-base   |
| Tömítési elv  | lágý  |
| Beépítési helyzet   | tetszőleges   |
| Kézi segédműködtetés  | tartozékokkal, reteszelő<br>nyomó   |
| Vezérlési fajta   | elővezérelt   |
| Vezérlő levegő ellátás                                      | külső   |
| Áramlási irány  | nem visszafordítható  |
| Overlap   | Positive overlap  |
| Jelállapot kijelzése  | LED   |
| Pilot pressure MPa  | 0.3 ... 1 MPa   |
| Vezérlőnyomás   | 3 ... 10 bar  |
| Átáramlás: szelep   | 1,400 l/min   |
| Átáramlás, szelep egyedi csatlakozó lapon                   | 1,200 l/min   |
| Átáramlás szelep pneumatikusan csatolt optimalizált áramlás | 1,350 l/min   |
| Átáramlás, pneumatikusan sorolt szelep                      | 1,000 l/min   |
| Ciklusidő   | 100 %   |
| Max. pozitív vizsgáló impulzus 0 jelnél                     | 1,200 μs  |
| Max. negatív vizsgáló impulzus 1 jelnél                     | 1,100 μs  |
| Max. áramfelvétel   | 72 mA   |
| Névleges üzemi feszültség, DC                               | 24 V  |
| Tekercs jellemző  | 24 V DC: 1,6 W  |
| Lökőfeszültség-szilárdság                                   | 2.5 kV  |
| Szennyeződéskód   | 3   |
| Megengedett feszültség ingadozás                            | +/- 10 %  |
| Üzemi közeg   | Sűrített levegő ISO 8573-1:2010 [7:4:4] szerint   |
| Megjegyzés az üzemi- és a vezérlő közeghez                  | Olajozott üzemelés lehetséges (a további működéshez szükséges)                                    |
| Rezgésállóság   | Szállítási alkalmazásra vizsgálat 2-es szigorúsági fokozattal FN 942017-4 és EN 60068-2-6 szerint |

| Jellemző                                 | Érték   |
|--|---|
| Ütésállóság                              | Lökőpróba 2-es pontossági osztállyal az FN 942017-5 és az EN 60068-2-27 szerint |
| KBK korrózióállósági osztály             | 0 - nincs korróziós károsodás   |
| PWIS conformity                          | VDMA24364-B1/B2-L   |
| Közeg hőmérséklet                        | -5 ... 50 °C  |
| Relatív légnedvesség                     | 0 - 90 %  |
| Hangnyomás szint                         | 85 dB(A)  |
| Környezeti hőmérséklet                   | -5 ... 50 °C  |
| Max. meghúzási nyomaték, szelep felfogás | 1.8 ... 2.2 Nm  |
| Gyártmány súlya                          | 291 g   |
| Elektromos csatlakozás                   | 4 sarkú<br>Csatlakozó<br>ISO 15407-2 szerint                                    |
| Felfogási mód                            | csatlakozólapra   |
| 12/14 vezérlő segédlevegő csatlakozás    | 26 mm-es csatlakozó lap ISO 15407-2 szerint                                     |
| 82/84 vezérlő lefűväs csatlakozás        | választható/egyéb<br>nincs szabvány szerint közösítve<br>közösített             |
| Pneumatikus csatlakozás 1                | 26 mm-es csatlakozó lap ISO 15407-2 szerint                                     |
| Pneumatikus csatlakozás 2                | 26 mm-es csatlakozó lap ISO 15407-2 szerint                                     |
| Pneumatikus csatlakozás 3                | 26 mm-es csatlakozó lap ISO 15407-2 szerint                                     |
| Pneumatikus csatlakozás 4                | 26 mm-es csatlakozó lap ISO 15407-2 szerint                                     |
| Pneumatikus csatlakozás 5                | 26 mm-es csatlakozó lap ISO 15407-2 szerint                                     |
| Anyag megjegyzés                         | RoHS konform  |
| Material seals                           | FPM<br>HNBR<br>NBR  |
| Material housing                         | Alumínium présöntvény<br>PA   |
| Material screws                          | Horganyzott acél  |