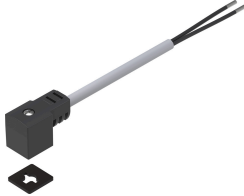


# Csatlakozó vezeték NEBV-C1SW2L-P-K-5-N-LE2-S9

Cikkszám: 8032626

FESTO



## Adatlap

Jellemző	Érték
Jelállapot-kijelző	Sárga LED
Kiegészítő funkciók	Védőáramkör
Vezetékmegjelölés	táblatartó nélkül
Csatlakozási gyakoriság	50
Terméksúly	230 g
1. elektromos csatlakozó, funkció	Terepikészülék-oldal
1. elektromos csatlakozás, kialakítás	szögletes
1. elektromos csatlakozó, csatlakozási mód	Aljzat, keskeny
1. elektromos csatlakozó, kábelkivezetés	döntött
1. elektromos csatlakozó, megjegyzés a kábelkivezetéshez	180°-kal elforgatható
1. elektromos csatlakozó, csatlakozástechnika	C csatlakozóalak, az EN 175301-803 szerint
1. elektromos csatlakozó, pólusok/erek száma	4
1. elektromos csatlakozó, foglalt pólusok/tűk	2
1. elektromos csatlakozó, rögzítés típusa	a mágnesszelepen, M2,5 központi csavarral
2. elektromos csatlakozó, funkció	Vezérlésoldal
2. elektromos csatlakozás, csatlakozási mód	Kábel
2. elektromos csatlakozó, csatlakozástechnika	nyitott vég
2. elektromos csatlakozó, pólusok/erek száma	2
2. elektromos csatlakozó, kiosztott pólusok/erek	2
DC üzemi feszültségi tartomány	20.4 V...26.4 V
DC névleges üzemi feszültség	24 V
Áramterhelhetőség 40 °C-on	6 A
Lökőfeszültség-állóság	2.4 kV
Póluscserre elleni védelem	bipoláris
Védővezető csatlakozás	nem érhető el
Kábelhossz	5 m
Vezetéktulajdonság	Alap kivétel
Vezeték vizsgálati feltételei	Vizsgálati feltételek kérésre
Hajlítási sugár, mozgatható kábelvezetés	52 mm
Kábelátmérő	5.2 mm
Kábelátmérő tűrése	± 0,1 mm

Jellemző	Érték
Kábelszerkezet	2 x 0,75 mm <sup>2</sup>
Névleges vezeték-keresztmetszet	0.75 mm <sup>2</sup>
Védettség	IP65 IP67
Megjegyzés a védettségről	szerezelt állapotban
Környezeti hőmérséklet	-20 °C...70 °C
Környezeti hőmérséklet mozgatható kábelvezetés esetén	-5 °C...70 °C
CE-jelölés (lásd a megfelelőségi nyilatkozatot)	az EU RoHS irányelve szerint
UKCA-jelölés (lásd a megfelelőségi nyilatkozatot)	az Egyesült Királyság RoHS előírásai szerint
LABS konformitás	VDMA24364-B2-L
Alapanyaggal kapcsolatos megjegyzések	RoHS-kompatibilis
Szennyezettségi fok	3
KBK korrózióállósági osztály	3 - nagy korróziós igénybevétel
Kábelköpeny alapanyaga	PVC
Kábelköpeny színe	szürke
Ház alapanyaga	TPE-U(PU)
Ház színe	fekete
Csavarok alapanyaga	Rozsdamentes acél
Tömítések alapanyaga	HNBR
Dugaszolható érintkezők alapanyaga	Ónozott rézötvözet
Szigetelő hüvely alapanyaga	PVC