

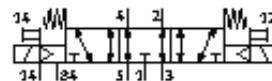
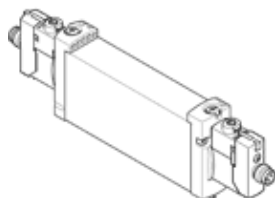
mágnesszelep

VUVG-B18-P53E-ZT-F-1R8L

Cikkszám: 8031547

FESTO

Ezt a típust vákuum üzemre is ajánljuk.



Adatlap

| Jellemző | Érték |
|--|---|
| Szelep funkció | 5/3 lefűvott |
| Működtetés fajtája | elektromos |
| Szelep méret | 18 mm |
| Normál névleges átáramlás | 950 l/min |
| Operating pressure MPa | -0.09 ... 1 MPa |
| Üzemi nyomás | -0.9 ... 10 bar |
| Konstrukciós felépítés | Körtolattyú |
| Visszaállítás fajtája | mechanikus rugó |
| Engedély | RCM Mark c UL us - Recognized (OL) |
| Védettség | IP65 csatlakozó aljzattal |
| Névleges méret | 6.3 mm |
| Lefűvás funkció | fojtható |
| Tömítési elv | lágý |
| Beépítési helyzet | tetszőleges |
| Kézi segédműködtetés | reteszelő nyomó fedett |
| Vezérlési fajta | elővezérelt |
| Vezérlő levegő ellátás | külső |
| Overlap | Indefinite overlap |
| Pilot pressure MPa | 0.3 ... 0.8 MPa |
| Vezérlőnyomás | 3 ... 8 bar |
| Kapcsolási idő ki | 48 ms |
| Kapcsolási idő be | 15 ms |
| Kapcsolási idő át | 29 ms |
| Ciklusidő | 100 % |
| Max. pozitív vizsgáló impulzus 0 jelnél | 700 μs |
| Max. negatív vizsgáló impulzus 1 jelnél | 900 μs |
| Tekercs jellemző | 24 V DC: 1 W |
| Megengedett feszültség ingadozás | +/- 10 % |
| Üzemi közeg | Sűrített levegő ISO 8573-1:2010 [7:4:4] szerint |
| Megjegyzés az üzemi- és a vezérlő közeghez | Olajozott üzemelés lehetséges (a további működéshez szükséges) |
| Rezgésállóság | Szállítási alkalmazásra vizsgálat 2-es szigorúsági fokozattal FN 942017-4 és EN 60068-2-6 szerint |
| Korlátozás: környezeti- és közeg hőmérséklet | tartóáramcsökkenés nélkül -5 - 50 °C |
| Ütésállóság | Lököpróba 2-es pontossági osztállyal az FN 942017-5 és az EN 60068-2-27 szerint |
| KBK korrózióállósági osztály | 2 - mérsékelt korróziós károsodás |
| PWIS conformity | VDMA24364-B1/B2-L |
| Közeg hőmérséklet | -5 ... 60 °C |
| Vezérlő közeg | Sűrített levegő ISO 8573-1:2010 [7:4:4] szerint |

| Jellemző | Érték |
|------------------------|--------------------------------------|
| Környezeti hőmérséklet | -5 ... 60 °C |
| Gyártmány súlya | 160 g |
| Elektromos csatlakozás | elektromos csatlakozólapon keresztül |
| Felfogási mód | kapocslécre |
| Anyag megjegyzés | RoHS konform |
| Material seals | HNBR NBR |
| Material housing | Alumínium ötvözet |