

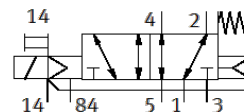
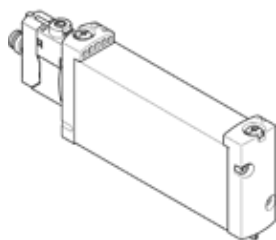
mágnesszelep

VUVG-B18-M52-RZT-F-1R8L

Cikkszám: 8031543

FESTO

Ezt a típust vákuum üzemre is ajánljuk.



Adatlap

Jellemző	Érték
Szelep funkció	5/2 monostabil
Működtetés fajtája	elektromos
Szelep méret	18 mm
Normál névleges átáramlás	1,000 l/min
Operating pressure MPa	-0.09 ... 1 MPa
Üzemi nyomás	-0.9 ... 10 bar
Konstrukciós felépítés	Körtolattyú
Visszaállítás fajtája	mechanikus rugó pneumatikus rugó
Engedély	RCM Mark c UL us - Recognized (OL)
Védettség	IP65 csatlakozó aljzattal
Névleges méret	6.9 mm
Lefúvás funkció	fojtható
Tömítési elv	lágý
Beépítési helyzet	tetszőleges
Kézi segédműködtetés	reteszelő nyomó fedett
Vezérlési fajta	elővezérelt
Vezérlő levegő ellátás	külső
Overlap	Indefinite overlap
Pilot pressure MPa	0.25 ... 0.8 MPa
Vezérlőnyomás	2.5 ... 8 bar
Kapcsolási idő ki	31 ms
Kapcsolási idő be	15 ms
Ciklusidő	100 %
Max. pozitív vizsgáló impulzus 0 jelnél	700 μs
Max. negatív vizsgáló impulzus 1 jelnél	900 μs
Tekerics jellemző	24 V DC: 1 W
Megengedett feszültség ingadozás	+/- 10 %
Üzemi közeg	Sűrített levegő ISO 8573-1:2010 [7:4:4] szerint
Megjegyzés az üzemi- és a vezérlő közeghez	Olajozott üzemelés lehetséges (a további működéshez szükséges)
Rezgésállóság	Szállítási alkalmazásra vizsgálat 2-es szigorúsági fokozattal FN 942017-4 és EN 60068-2-6 szerint
Korlátozás: környezeti- és közeg hőmérséklet	tartóáramcsökkenés nélkül -5 - 50 °C
Ütésállóság	Lökőpróba 2-es pontossági osztállyal az FN 942017-5 és az EN 60068-2-27 szerint
KBK korrózióállósági osztály	2 - mérsékelt korróziós károsodás
PWIS conformity	VDMA24364-B1/B2-L
Közeg hőmérséklet	-5 ... 60 °C
Vezérlő közeg	Sűrített levegő ISO 8573-1:2010 [7:4:4] szerint

Jellemző	Érték
Környezeti hőmérséklet	-5 ... 60 °C
Gyártmány súlya	154 g
Elektromos csatlakozás	elektromos csatlakozólapon keresztül
Felfogási mód	kapocslécre
Anyag megjegyzés	RoHS konform
Material seals	HNBR NBR
Material housing	Alumínium ötvözet