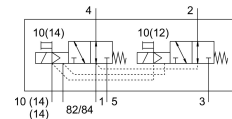
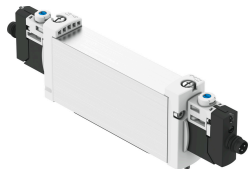


Mágnesszelep VUVG-B18-T32U-MZT-F-1R8L

Cikkszám: 8031541

FESTO



Adatlap

Jellemző	Érték
Szelepfunkció	2x3/2 nyitott monostabil
Működtetés módja	elektromos
Szelepméret	18 mm
Normál névleges átfolyás	800 l/min
Pneumatikus munkacsatlakozás	Karima
Üzemi feszültség	24 V DC
Üzemi nyomás	-0.09 MPa...1 MPa -0.9 bar...10 bar
Szerkezeti felépítés	Hengeres tolózár
Visszaállítás módja	mechanikus rugó
Engedély	RCM jelzés c UL us - Recognized (OL)
Védettség	IP65 csatlakozó aljzattal
Névleges szélesség	5.7 mm
Távozó levegő funkció	fojtható
Tömítés elve	lágý
Beépítési helyzet	tetszés szerint
Kézi segédműködtetés	reteszelő Nem reteszelő takart
Vezérlés módja	elővezérelt
Vezérlőlevegőellátás	külső
Átfedés	pozitív átfedés
Vezérlőnyomás	0.2 MPa...0.8 MPa 2 bar...8 bar
Kikapcsolási idő	22 ms
Bekapcsolási idő	15 ms
Bekapcsolási időtartam	100%
Max. pozitív tesztpulzus 0 jellel	700 Ís
Max. negatív tesztpulzus 1 jel esetén	900 Ís
Tekercsparaméterek	24 V DC: 1,0 W
Megengedett feszültségingadozások	+/- 10%

Jellemző	Érték
Üzemi közeg	Sűrített levegő ISO 8573-1:2010 [7:4:4] szerint
Tudnivaló az üzemi/vezérlőközegről	Olajozott üzem lehetséges (további üzemeltetéshez szükséges)
Rezgésállóság	Szállítási vizsgálat 2. fokozatban FN942017-4 és EN 60068-2-6 szerint
A környezeti és a közeg hőmérséklet korlátozása	-5 - 50°C áramcsökkentés nélkül
Ütésállóság	Ütésvizsgálat 2. fokozatban FN 942017-5 és EN 60068-2-27 szerint
KBK korrózióállósági osztály	2 - mérsékelt korróziós igénybevétel
LABS konformitás	VDMA24364-B1/B2-L
Közeghőmérséklet	-5 °C...60 °C
Vezérlőközeg	Sűrített levegő ISO 8573-1: 2010 [7:4:4] szerint
Környezeti hőmérséklet	-5 °C...60 °C
Terméksúly	164 g
Elektromos csatlakozó	elektromos csatlakozólapon keresztül
Rögzítés módja	a csatlakozó lécen
Alapanyaggal kapcsolatos megjegyzések	RoHS-kompatibilis
Tömítések alapanyaga	HNBR NBR
Ház alapanyaga	Kovácsolt alumínium ötvözet