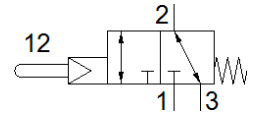
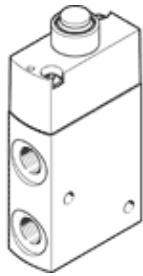


# nyomócsapos szelep VMEF-STC-M32-M-N18

Cikkszám: 8031333

FESTO



## Adatlap

Jellemző	Érték
Szelep funkció	3/2 zárt monostabil
Működtetés fajtája	mechanikus
Méret	20 mm
Normál névleges átáramlás	750 l/min
Operating pressure MPa	0.35 ... 1 MPa
Üzemi nyomás	3.5 ... 10 bar
Konstruktív felépítés	Tányéros ülék
Visszaállítás fajtája	mechanikus rugó
Névleges méret	5.6 mm
Használati útmutató	mechanikus ütközőként ne alkalmazza
Tömítési elv	lág
Beépítési helyzet	tetszőleges
Vezérlési fajta	elővezérelt
Vezérlő levegő ellátás	belső
Áramlási irány	reverzáló
Overlap	Zero overlap
Pilot pressure MPa	0.35 ... 1 MPa
Vezérlőnyomás	3.5 ... 10 bar
Pilot pressure	50.75 ... 145 psi
Max.kapcsolási frekvencia	3 Hz
Üzemi közeg	Sűrített levegő ISO8573-1:2010 [7:-:-] szerint
Megjegyzés az üzemi- és a vezérlő közeghez	Olajozott üzemelés lehetséges (a további működéshez szükséges)
KBK korrózióállósági osztály	2 - mérsékelt korróziós károsodás
PWIS conformity	VDMA24364-B1/B2-L
Közeg hőmérséklet	-10 ... 60 °C
Környezeti hőmérséklet	-10 ... 60 °C
Működtető erő	14 N
Gyártmány súlya	131 g
Felfogási mód	átmenő furattal
12/14 vezérlő segédlevegő csatlakozás	M5
Pneumatikus csatlakozás 1	1/8 NPT
Pneumatikus csatlakozás 2	1/8 NPT
Pneumatikus csatlakozás 3	1/8 NPT
Anyag megjegyzés	RoHS konform
Material cover	PA erősítésű
Material seals	NBR
Material housing	Anodised wrought aluminium alloy