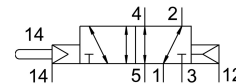


# Nyomócsapos szelep VMEF-SCZ-M52-E-G18

Cikkszám: 8031324

FESTO



## Adatlap

Jellemző	Érték
Szelepfunkció	5/2, monostabil
Működtetés módja	mechanikus
Szélesség	20 mm
Normál névleges átfolyás	750 l/min
Pneumatikus munkacsatlakozás	G1/8
Üzemi nyomás	-0.095 MPa...1 MPa -0.95 bar...10 bar
Szerkezeti felépítés	Hengeres tolózár
Visszaállítás módja	pneumatikus rugó
Névleges szélesség	5.2 mm
Használati útmutató	ne használja mechanikus ütközőként
Tömítés elve	lágý
Beépítési helyzet	tetszés szerint
Vezérlés módja	elővezérelt
Vezérlőlevegőellátás	külső
Áramlásirány	megfordítható
Átfedés	pozitív átfedés
Vezérlőnyomás	0.25 MPa...1 MPa 2.5 bar...10 bar 36.25 psi...145 psi
Max. kapcsolási frekvencia	3 Hz
Robbanásvédelem	1. zóna (ATEX) 2. zóna (ATEX) 21. zóna (ATEX) 22. zóna (ATEX)
Üzemi közeg	Sűrített levegő ISO 8573-1:2010 [7:-:-] szerint
Tudnivaló az üzemi/vezérlőközegről	Olajozott üzem lehetséges (további üzemeltetéshez szükséges)
KBK korrózióállósági osztály	2 - mérsékelt korróziós igénybevétel
LABS konformitás	VDMA24364-B1/B2-L
Közeghőmérséklet	-10 °C...60 °C
Környezeti hőmérséklet	-10 °C...60 °C
Működtető erő	14 N
Terméksúly	150 g

Jellemző	Érték
Rögzítés módja	átmenő furattal
12/14 vezérlőlevegő csatlakozó	M5
1. pneumatikus csatlakozás	G1/8
2. pneumatikus csatlakozó	G1/8
3. pneumatikus csatlakozás	G1/8
4. pneumatikus csatlakozó	G1/8
5. pneumatikus csatlakozó	G1/8
Alapanyaggal kapcsolatos megjegyzések	RoHS-kompatibilis
Fedél alapanyaga	Megerősített PA
Tömítések alapanyaga	NBR
Ház alapanyaga	Kovácsolt alumíniumötvözet, eloxált