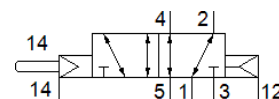
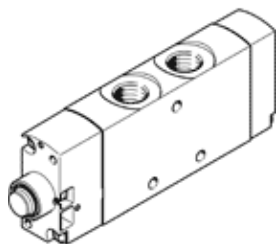


nyomócsapos szelep VMEF-SCZ-M52-E-G14

Cikkszám: 8031323

FESTO



Adatlap

| Jellemző | Érték |
|--|--|
| Szelep funkció | 5/2 monostabil |
| Működtetés fajtája | mechanikus |
| Méret | 20 mm |
| Normál névleges átáramlás | 1,200 l/min |
| Operating pressure MPa | -0.095 ... 1 MPa |
| Üzemi nyomás | -0.95 ... 10 bar |
| Konstruktív felépítés | Körtolattyú |
| Visszaállítás fajtája | pneumatikus rugó |
| Névleges méret | 7 mm |
| Használati útmutató | mechanikus ütközőként ne alkalmazza |
| Tömítési elv | lág |
| Beépítési helyzet | tetszőleges |
| Vezérlési fajta | elővezérelt |
| Vezérlő levegő ellátás | külső |
| Áramlási irány | reverzáló |
| Overlap | Positive overlap |
| Pilot pressure MPa | 0.25 ... 1 MPa |
| Vezérlőnyomás | 2.5 ... 10 bar |
| Pilot pressure | 36.25 ... 145 psi |
| Max.kapcsolási frekvencia | 3 Hz |
| Üzemi közeg | Sűrített levegő ISO8573-1:2010 [7:-:-] szerint |
| Megjegyzés az üzemi- és a vezérlő közeghez | Olajozott üzemelés lehetséges (a további működéshez szükséges) |
| KBK korrózióállósági osztály | 2 - mérsékelt korróziós károsodás |
| PWIS conformity | VDMA24364-B1/B2-L |
| Közeg hőmérséklet | -10 ... 60 °C |
| Környezeti hőmérséklet | -10 ... 60 °C |
| Működtető erő | 14 N |
| Gyártmány súlya | 183 g |
| Felfogási mód | átmenő furattal |
| 12/14 vezérlő segédlevegő csatlakozás | M5 |
| Pneumatikus csatlakozás 1 | G1/4 |
| Pneumatikus csatlakozás 2 | G1/4 |
| Pneumatikus csatlakozás 3 | G1/4 |
| Pneumatikus csatlakozás 4 | G1/4 |
| Pneumatikus csatlakozás 5 | G1/4 |
| Anyag megjegyzés | RoHS konform |
| Material cover | PA erősítésű |
| Material seals | NBR |
| Material housing | Anodised wrought aluminium alloy |