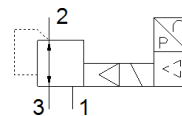
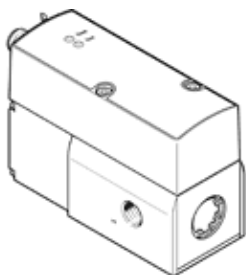


# proporcionális nyomásszabályozó szelep VPPM-8F-L-1-F-0L2H-LK-S1

Cikkszám: 8031110

FESTO



## Adatlap

Jellemző	Érték
Névleges átmérő, táplevegő	8 mm
Névleges átmérő, lefűväs	7 mm
Működtetés fajtája	elektromos
Tömítési elv	lágý
Beépítési helyzet	tetszőleges
Konstruktócs felépítés	elővezérelt membrános szabályozó szelep
Rövidzár védett	valamennyi elektromos csatlakozáshoz
Biztonsági figyelmeztetés	VPPM biztonsági pozíció: ha a tápkábel eltörik, a kimenő nyomást szabályozás nélkül fenntartja.
Polaritás felcserélése elleni védelem	valamennyi elektromos csatlakozáshoz
Visszaállítäs fajtája	mechanikus rugó
Vezérlési fajta	elővezérelt
Szelep funkció	3-utú proporcionális nyomásszabályozó szelep
Kijelző típusa	LED
Mpa nyomásszabályzási tartomány	0.002 ... 0.2 MPa
Nyomásszabályzási tartomány	0.02 ... 2 bar
1 bemeneti nyomás	0 ... 4 bar
Tápnnyomás 1 Mpa	0 ... 0.4 MPa
Max.nyomáshiszterézis	0.01 bar
Normál névleges átáramlás	450 l/min
Üzemi feszültségtartomány DC	18 ... 30 V
Max. áramfelvétel	300 mA
Ciklusidő	100 %
Max. elektromos teljesítményfelvétel	7 W
Protokoll	I-Port IO-Link
Maradó hullámosság	10 %
Üzemi közeg	Sűrített levegő ISO 8573-1:2010 [7:4:4] szerint Nemesgázok
Megjegyzés az üzemi- és a vezérlő közeghez	Olajozott üzemelés nem lehetséges
Engedély	RCM Mark c UL us - Listed (OL)
KC mark	KC-EMV
CE jel (lásd konformitási nyilatkozat)	EU-EMV-irányelv szerint in accordance with EU RoHS directive
UKCA marking (see declaration of conformity)	To UK instructions for EMC To UK RoHS instructions
Tanúsítványt kiállító hely	UL E322346
KBK korrózióállósági osztály	2 - mérsékelt korróziós károsodás
PWIS conformity	VDMA24364-B1/B2-L
Közeg hőmérséklet	10 ... 50 °C
Védettség	IP65
Környezeti hőmérséklet	0 ... 60 °C
Gyártmány súlya	560 g
Linearity	1 %FS
Hysteresis	0,5 %FS

Jellemző	Érték
Reproducibility	0.5 %FS
Overall accuracy	1,25 %FS
Hőmérsékleti együttható	0.04 %/K
FS ismétlési pontosság	0.5 %
IO-Link, protokoll	Device V 1.1
IO-Link, kommunikációs üzemmód	COM1 (4,8 kBaud), COM2 (38,4 kBaud), COM3 (230,4 kBaud)
IO-Link, port típus	A
IO-Link, folyamat adat szélesség OUT (KI)	2 Byte
IO-Link, folyamat adat szélesség IN (BE)	2 Byte
IO-Link, minimális ciklusidő	0,5 ms
Felfogási mód	átmenő furattal tartozékokkal választható/egyéb
Pneumatikus csatlakozás 1	Csatlakozólap
Pneumatikus csatlakozás 2	Csatlakozólap
Pneumatikus csatlakozás 3	Csatlakozólap
Anyag megjegyzés	RoHS konform
Material housing	Alumínium ötvözet eloxált