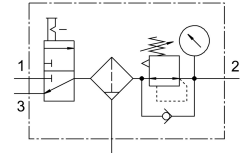


Sűrítettlevegő-előkészítő egység kombináció MSB6-1/2:C3:J1-WP

Cikkszám: 8025355

FESTO



Adatlap

| Jellemző | Érték |
|---------------------------------------|--|
| Méret | 6 |
| Sorozat | MS |
| Aktuátor biztosítás | Forgatógomb rögzítéssel tartozékokkal zárható |
| Beépítési helyzet | függőleges +/- 5 ° |
| Szűrőfinomság | 40 l _m |
| Kondenzátum leeresztő | Kézzel forgatható |
| Szerkezeti felépítés | Bekapcsoló szelep Szűrőszabályzó manométerrel |
| Szabályozó funkció | Állandó kimeneti nyomás előnyomás-kompenzációval szekunder légtelenítéssel visszaáramlási magatartással |
| Tartályvédelem | Műanyag védőkosár |
| Nyomáskijelző | manométerrel |
| Üzemi nyomás | 0.8 bar...18 bar |
| Nyomásszabályozó-tartomány | 0.5 bar...12 bar |
| Normál névleges átfolyás | 5100 l/min |
| Üzemi közeg | Sűrített levegő ISO 8573-1:2010 [7:4:4] szerint Inert gázok |
| Tudnivaló az üzemi/vezérlőközegről | Olajozott üzem lehetséges (további üzemeltetéshez szükséges) |
| KBK korrózióállósági osztály | 2 - mérsékelt korróziós igénybevétel |
| LABS konformitás | VDMA24364-B1/B2-L |
| Csapágyhőmérséklet | -10 °C...60 °C |
| Élelmiszerekkel használható | Lásd a bővebb anyaginformációt |
| Levegőtisztasági osztály a kimenetnél | Sűrített levegő ISO 8573-1:2010 [7:4:4] szerint |
| Közeghőmérséklet | -10 °C...60 °C |
| Környezeti hőmérséklet | -10 °C...60 °C |
| Terméksúly | 1100 g |
| Rögzítés módja | tartozékkal |
| 1. pneumatikus csatlakozás | G1/2 |
| 2. pneumatikus csatlakozó | G1/2 |
| 3. pneumatikus csatlakozás | G1/2 |

| Jellemző | Érték |
|---------------------------------------|-----------------------|
| Alapanyaggal kapcsolatos megjegyzések | RoHS-kompatibilis |
| Ház alapanyaga | Alumínium présöntvény |
| Tartály alapanyaga | PC |