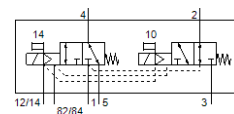
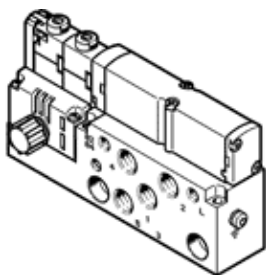


mágnesszelep

VMPA14-M1H-HS-S-G1/8-PI

Cikkszám: 8023575

FESTO



Adatlap

| Jellemző | Érték |
|--|---|
| Szelep funkció | 2x3/2 nyitott/zárt monostabil |
| Működtetés fajtája | elektromos |
| Szelep méret | 14 mm |
| Normál névleges átáramlás | 460 l/min |
| Operating pressure MPa | -0.09 ... 0.8 MPa |
| Üzemi nyomás | -0.9 ... 8 bar |
| Konstruktív felépítés | Körtolattyú |
| Visszaállítás fajtája | mechanikus rugó |
| Engedély | c UL us - Recognized (OL) |
| CE jel (lásd konformitási nyilatkozat) | EU-EMV-irányelv szerint in accordance with EU RoHS directive |
| UKCA marking (see declaration of conformity) | To UK instructions for EMC To UK RoHS instructions |
| Védettség | IP65 IEC 60529 szerint |
| Lefűvás funkció | fojtható |
| Tömítési elv | lágý |
| Beépítési helyzet | tetszőleges |
| Kézi segédműködtetés | reteszelő nyomó |
| Vezérlési fajta | elővezérelt |
| Vezérlő levegő ellátás | külső |
| Áramlási irány | reverzáló |
| Overlap | Positive overlap |
| Jelállapot kijelzése | igen |
| Pilot pressure MPa | 0.3 ... 0.8 MPa |
| Vezérlőnyomás | 3 ... 8 bar |
| Vákuumra alkalmas | igen |
| Névleges normál átáramlás QS-8-cal | 550 l/min |
| Kapcsolási idő ki | 25 ms |
| Kapcsolási idő be | 10 ms |
| Max. pozitív vizsgáló impulzus 0 jelnél | 400 µs |
| Max. negatív vizsgáló impulzus 1 jelnél | 200 µs |
| Megengedett feszültség ingadozás | +/- 25 % |
| Üzemi közeg | Sűrített levegő ISO 8573-1:2010 [7:4:4] szerint |
| Megjegyzés az üzemi- és a vezérlő közeghez | Olajozott üzemelés lehetséges (a további működéshez szükséges) |
| Rezgésállóság | Szállítási alkalmazásra vizsgálat 2-es szigorúsági fokozattal FN 942017-4 és EN 60068-2-6 szerint |
| Ütésállóság | Lökőpróba 2-es pontossági osztállyal az FN 942017-5 és az EN 60068-2-27 szerint |
| KBK korrózióállósági osztály | 1 - csekély korróziós károsodás |
| PWIS conformity | VDMA24364-B1/B2-L |
| Tárolási hőmérséklet | -20 ... 40 °C |
| Közeg hőmérséklet | -5 ... 50 °C |
| Relatív légnedvesség | max. 90 % 40 °C esetén |
| Környezeti hőmérséklet | -5 ... 50 °C |

| Jellemző | Érték |
|--|---|
| Max. meghúzási nyomaték, szelep felfogás | 0.65 Nm |
| Gyártmány súlya | 255 g |
| Elektromos csatlakozás | 4 sarkú M8x1 Csatlakozó EN 60947-5-2 szerint |
| Felfogási mód | átmenő furattal |
| 12/14 vezérlő segédlevegő csatlakozás | M5 |
| 82/84 vezérlő lefűväs csatlakozás | M5 |
| Pneumatikus csatlakozás 1 | G1/8 |
| Pneumatikus csatlakozás 2 | G1/8 |
| Pneumatikus csatlakozás 3 | G1/8 |
| Pneumatikus csatlakozás 4 | G1/8 |
| Pneumatikus csatlakozás 5 | G1/8 |
| Anyag megjegyzés | RoHS konform |
| Material seals | NBR |
| Material housing | Alumínium présöntvény |