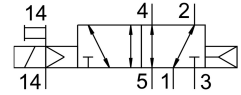
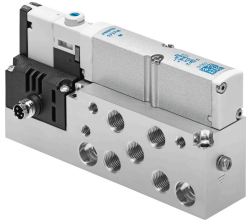


Mágnesszelep VMPA14-M1H-M-G1/8-PI

Cikkszám: 8023543

FESTO



Adatlap

| Jellemző | Érték |
|---|--|
| Szelepfunkció | 5/2, monostabil |
| Működtetés módja | elektromos |
| Szelepméret | 14 mm |
| Normál névleges átfolyás | 550 l/min |
| Pneumatikus munkacsatlakozás | G1/8 |
| Üzemi feszültség | 24 V DC |
| Üzemi nyomás | 0.3 MPa...0.8 MPa 3 bar...8 bar |
| Szerkezeti felépítés | Hengeres tolózár |
| Visszaállítás módja | pneumatikus rugó |
| Engedély | c UL us - Recognized (OL) |
| CE-jelölés (lásd a megfelelőségi nyilatkozatot) | EU EMC-irányelv szerint az EU RoHS irányelve szerint |
| UKCA-jelölés (lásd a megfelelőségi nyilatkozatot) | az Egyesült Királyság EMC-szabályozása szerint az Egyesült Királyság RoHS előírásai szerint |
| Védettség | IP65 az IEC 60529 szerint |
| Távozó levegő funkció | fojtható |
| Tömítés elve | lágú |
| Beépítési helyzet | tetszés szerint |
| Kézi segédműködtetés | reteszelő Nem reteszelő |
| Vezérlés módja | elővezérelt |
| Vezérlőlevegőellátás | belső |
| Áramlásirány | nem reverzibilis |
| Átfedés | pozitív átfedés |
| Jelállapot-kijelző | igen |
| Vezérlőnyomás | 0.3 MPa...0.8 MPa 3 bar...8 bar |
| Vákuumhoz való alkalmasság | nem |
| QS-8 normál névleges átfolyás | 550 l/min |
| Kikapcsolási idő | 30 ms |
| Bekapcsolási idő | 13 ms |

| Jellemző | Érték |
|--|---|
| Max. pozitív teszimpulzus 0 jellel | 400 l/s |
| Max. negatív teszimpulzus 1 jel esetén | 200 l/s |
| Megengedett feszültség-ingadozások | +/- 25% |
| Üzemi közeg | Sűrített levegő ISO 8573-1:2010 [7:4:4] szerint |
| Tudnivaló az üzemi/vezérlőközegről | Olajozott üzem lehetséges (további üzemeltetéshez szükséges) |
| Rezgésállóság | Szállítási vizsgálat 2. fokozatban FN942017-4 és EN 60068-2-6 szerint |
| Ütésállóság | Ütésvizsgálat 2. fokozatban FN 942017-5 és EN 60068-2-27 szerint |
| KBK korrózióállósági osztály | 1 - alacsony korrózióknak való kitettség |
| LABS konformitás | VDMA24364-B1/B2-L |
| Csapághőmérséklet | -20 °C...40 °C |
| Közeghőmérséklet | -5 °C...50 °C |
| Relatív páratartalom | max. 90% 40°C-on |
| Környezeti hőmérséklet | -5 °C...50 °C |
| Szeleprögztetés max. meghúzási nyomatéka | 0.65 Nm |
| Terméksúly | 255 g |
| Elektromos csatlakozó | 4 pólusú M8x1 Csatlakozó az EN 60947-5-2 szerint |
| Rögzítés módja | átmenő furattal |
| 1. pneumatikus csatlakozás | G1/8 |
| 2. pneumatikus csatlakozó | G1/8 |
| 3. pneumatikus csatlakozás | G1/8 |
| 4. pneumatikus csatlakozó | G1/8 |
| 5. pneumatikus csatlakozó | G1/8 |
| Alapanyaggal kapcsolatos megjegyzések | RoHS-kompatibilis |
| Tömítések alapanyaga | NBR |
| Ház alapanyaga | Alumínium présöntvény |