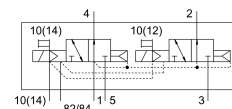
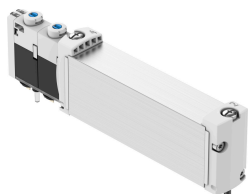


Mágnesszelep VUVG-B18-T32U-AZT-F-1T1L

Cikkszám: 8004886

FESTO



Adatlap

Jellemző	Érték
Szelepfunkció	2x3/2 nyitott monostabil
Működtetés módja	elektromos
Szelepméret	18 mm
Normál névleges átfolyás	800 l/min
Pneumatikus munkacsatlakozás	Karima
Üzemi feszültség	24 V DC
Üzemi nyomás	0.15 MPa...1 MPa 1.5 bar...10 bar
Szerkezeti felépítés	Hengeres tolózár
Visszaállítás módja	pneumatikus rugó
Engedély	c UL us - Recognized (OL)
Védettség	IP65 IP67
Távozó levegő funkció	fojtható
Tömítés elve	lágý
Beépítési helyzet	tetszés szerint
Kézi segédműködtetés	reteszelő Nem reteszelő
Vezérlés módja	elővezérelt
Vezérlőlevegőellátás	külső
Átfedés	pozitív átfedés
Jelállapot-kijelző	LED
Vezérlőnyomás	0.15 MPa...0.8 MPa 1.5 bar...8 bar
Max. kapcsolási frekvencia	3 Hz
Kikapcsolási idő	37 ms
Bekapcsolási idő	15 ms
Bekapcsolási időtartam	100%
Max. pozitív tesztpulzus 0 jellel	1600 Ís
Max. negatív tesztpulzus 1 jel esetén	3000 Ís
Tekercsparaméterek	22 V DC: 1,0 W
Megengedett feszültségingadozások	+/- 10%

Jellemző	Érték
Üzemi közeg	Sűrített levegő ISO 8573-1:2010 [7:4:4] szerint
Tudnivaló az üzemi/vezérlőközegről	Olajozott üzem lehetséges (további üzemeltetéshez szükséges)
Rezgésállóság	Szállítási vizsgálat 2. fokozatban FN942017-4 és EN 60068-2-6 szerint
Ütésállóság	Ütésvizsgálat 2. fokozatban FN 942017-5 és EN 60068-2-27 szerint
KBK korrózióállósági osztály	2 - mérsékelt korróziós igénybevétel
LABS konformitás	VDMA24364-B1/B2-L
Közeghőmérséklet	-5 °C...60 °C
Vezérlőközeg	Sűrített levegő ISO 8573-1: 2010 [7:4:4] szerint
Környezeti hőmérséklet	-5 °C...60 °C
Terméksúly	145 g
Elektromos csatlakozó	csatlakozólapon keresztül
Rögzítés módja	a csatlakozó lécen
Alapanyaggal kapcsolatos megjegyzések	RoHS-kompatibilis
Tömítések alapanyaga	HNBR NBR
Ház alapanyaga	Kovácsolt alumínium ötvözet