

# Levegőelőkészítő egység kombináció FRC-1/4-DB-7-MINI-KA

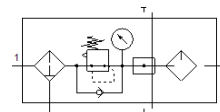
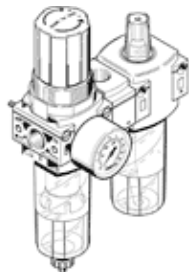
Cikkszám: 8002800

Kifutó termék

FESTO

Kimenő nyomás max. 7 bar, manométerrel, szűrési finomság 40 µm.

Kifutó típus. 2024-ig szállítható. Alternatív termék: lásd Támogatás portál.



## Adatlap

Jellemző	Érték
Méret	Mini
Szélesség	108 mm
Lefúvás funkció	nem fojtható
Sorozat	DB
Működtetés biztosító zár	Arretáló forgatógomb
Beépítési helyzet	függőleges +/- 5°
Kondenzátum leeresztő	kézzel forgatható
Konstruktív felépítés	Szűrő-szabályozó - elosztó modul - olajozó
Max.kondenzátum mennyiség	13 ml
Szűrő finomság	40 µm
Szabályozó funkció	Állandó kimenő nyomás szekunder lefúvással visszárammal primer nyomás kompenzáció nélkül
Nyomás látjelző	manométerrel
Operating pressure MPa	0.15 ... 1 MPa
Üzemi nyomás	1.5 ... 10 bar
Nyomásszabályozási tartomány	0.5 ... 7 bar
Max.nyomáshiszterézis	0.5 bar
Maximális normál névleges átáramlás	2,500 l/min
Normál névleges átáramlás	700 l/min
Üzemi közeg	Sűrített levegő ISO 8573-1:2010 [7:9:4] szerint
Megjegyzés az üzemi- és a vezérlő közeghez	Olajozott üzemelés nem lehetséges
Jóváhagyott olajok	Festo speciális olaj 1 literes tartályban Cikkszám: 152 811 OFSW-32 ARAL Vitam GF 32 ESSO Nuto H 32 MOBIL DTE 24 SHELL Tellus Oil DO 32 Viszkozitás tartomány 32mm <sup>2</sup> /s 40°C-on ISO-osztály: VG 32 ISO 3448 szerint
KBK korrózióállósági osztály	1 - csekély korróziós károsodás
PWIS conformity	VDMA24364-B1/B2-L
Tárolási hőmérséklet	-5 ... 50 °C
Levegő tisztasági osztálya a kimeneten	Sűrített levegő ISO 8573-1:2010 [7:9:-] szerint
Közeg hőmérséklet	-5 ... 50 °C
Olaj viszkozitás	ISO VG 32
Környezeti hőmérséklet	-5 ... 50 °C
Gyártmány súlya	285 g
Felfogási mód	Vezeték beépítés átmenő furattal tartó derékszöggel választható/egyéb

Jellemző	Érték
Manométer csatlakozás	G1/8
Pneumatikus csatlakozás 1	G1/4
Pneumatikus csatlakozás 2	G1/4
Pneumatikus csatlakozás 3	G1/4
Anyag megjegyzés	RoHS konform
Material seals	NBR
Material rotary knob	POM
Material filter	PE
Material housing	PA erősítésű
Material bowl	PC