

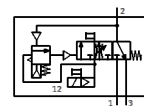
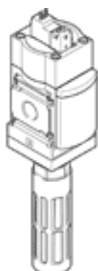
# nyomásfelfuttató és gyorslefúvó szelep

## MS6-SV-1/2-C-10V24-S

Cikkszám: 8001469

FESTO

Berendezésrészek óvatos szellőztetéséhez és gyors légtelenítéséhez.



## Adatlap

Jellemző	Érték
Sorozat	MS
Méret	6
Raszter méret	62 mm
Biztonsági funkciók	Lefúvás Prevention of unexpected start-up (pressurisation)
Biztonsági szint (PL)	Exhausting/category 1, Performance Level c Prevention of unexpected start-up (pressurisation)/category 1, Performance Level e
Megjegyzés a kényszerített dinamizáláshoz	Kapcsolási frekvencia legalább 1/hónap
Konstruktív felépítés	Körtolattyú
Átfedési szabadság	igen
Működtetés fajtája	elektromos
Vezérlő levegő ellátás	belső
Tömítési elv	lágý
Lefúvás funkció	nem fojtható
Kézi segédműködtetés	Elővezérlő mágnesstekercsen: nem reteszelő nyomásfelfuttató és leürítő szelepen: reteszelő, önmagától visszaálló
Visszaállítás fajtája	mechanikus rugó
Vezérlési fajta	elővezérelt
Szelep funkció	3/2 zárt monostabil Nyomásfelfuttató funkció
Operating pressure MPa	0.3 ... 1 MPa
Üzemi nyomás	3 ... 10 bar
C érték	23.2 l/sbar
b érték	0.4
Normál névleges átáramlás	5,700 l/min
Standard flow rate exhaust 0.6->0 MPa (6->0 bar, 87->0 psi)	7,600 l/min
Kapcsolási idő ki	65 ms
Kapcsolási idő be	370 ms
Ciklusidő	100 %
Tekercs jellemző	24 V DC: 1,8 W
Megengedett feszültség ingadozás	+/- 10 %
Üzemi közeg	Sűrített levegő ISO 8573-1:2010 [7:4:4] szerint
Megjegyzés az üzemi- és a vezérlő közeghez	Olajozott üzemelés lehetséges (a további működéshez szükséges)
KBK korrózióállósági osztály	2 - mérsékelt korróziós károsodás
Anyag megjegyzés	RoHS konform
PWIS conformity	VDMA24364-B1/B2-L
Védettség	IP65 csatlakozó aljzattal
Közeg hőmérséklet	0 ... 60 °C
Környezeti hőmérséklet	0 ... 60 °C
Tárolási hőmérséklet	-10 ... 60 °C
Ütésállóság	Lökőpróba 2-es pontossági osztállyal az FN 942017-5 és az EN 60068-2-27 szerint

Jellemző	Érték
Rezgésállóság	Szállítási alkalmazásra vizsgálat 2-es szigorúsági fokozattal FN 942017-4 és EN 60068-2-6 szerint
CE jel (lásd konformitási nyilatkozat)	EU gépek irányelv szerint
Élelmiszerrel való összeegyeztethetőség	Lásd a bővített nyersanyag-információt
Felfogási mód	Vezeték beépítés tartozékokkal választható/egyéb
Beépítési helyzet	tetszőleges
Gyártmány súlya	1,006 g
Pneumatikus csatlakozás 1	G1/2
Pneumatikus csatlakozás 2	G1/2
Pneumatikus csatlakozás 3	G3/4
Elektromos csatlakozás	2 sarkú Plug pattern type C to EN 175301-803 Csatlakozó EN 175301-803 szerint
Material housing	Alumínium présöntvény
Material seals	NBR
Material piston rod	erősen ötvözött acél, rozsdamentes