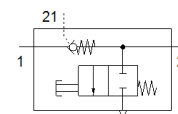
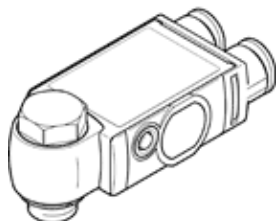


visszacsapó szelep VBNF-LBA-G18-Q6

Cikkszám: 8001460

FESTO



Adatlap

Jellemző	Érték
Szelep funkció	feloldható visszacsapó funkció
Pneumatikus csatlakozás 1	QS-6
Pneumatikus csatlakozás 2	G1/8
21 vezérlő levegő csatlakozás	QS-6
Felfogási mód	becsavarható
Üzemi nyomás	0.2 ... 10 bar
Vezérlőnyomás	2 ... 10 bar
Környezeti hőmérséklet	-10 ... 60 °C
Material housing	PBT
Üzemi közeg	Sűrített levegő ISO 8573-1:2010 [7:4:4] szerint
Beépítési helyzet	tetszőleges
Működtetési mód, vezérelt visszacsapó funkció	pneumatikus
Kézi leürítési funkció	nyomó
Elfordíthatóság	360 fok/folyamatos fordítás nem megengedett
Üzemi nyomás komplett hőmérséklet-tartomány	0.2 ... 10 bar
Normál átáramlás 1 → 2 6-ről 0 bar-ra	500 l/min
Normál átáramlás 1 → 2 6-ről 5 bar-ra	260 l/min
Kapcsolási idő ki	9 ms
Kapcsolási idő be	6 ms
Megjegyzés az üzemi- és a vezérlő közeghez	Olajozott üzemelés lehetséges (a további működéshez szükséges)
KBK korrózióállósági osztály	2 - mérsékelt korróziós károsodás
PWIS conformity	VDMA24364-B1/B2-L
Közeg hőmérséklet	-10 ... 60 °C
Vezérlő közeg	Sűrített levegő ISO 8573-1:2010 [7:4:4] szerint
Névleges meghúzási nyomaték	6 Nm
Tűrés a névleges meghúzási nyomatékhoz	± 20 %
Gyártmány súlya	27.3 g
Material of cover	ES-BE
Anyag megjegyzés	RoHS konform
Material cover	PBT
Material seals	NBR
Material hollow bolt	Alumínium ötvözet
Material release ring	POM