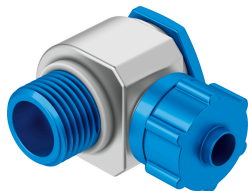


# L-csatlakozó LCK-1/8-PK-4-KU

Cikkszám: 6259

FESTO



## Adatlap

Jellemző	Érték
Névleges szélesség	3.4 mm
Tömítés típusa a becsavarható tengelycsapon	Tömítő él
Beépítési helyzet	tetszés szerint
Kialakítás	L forma
Kötegméret	10
Üzemi nyomás teljes hőmérsékleti tartományon	-0.095 MPa...1 MPa -0.95 bar...10 bar
Üzemi nyomás teljes hőmérsékleti tartománya	-13.775 psi...145 psi
Üzemi közeg	Sűrített levegő ISO 8573-1:2010 [7:-:-] szerint
Tudnivaló az üzemi/vezérlőközegről	Olajozott üzem lehetséges
KBK korrózióállósági osztály	2 - mérsékelt korróziós igénybevétel
LABS konformitás	VDMA24364-B1/B2-L
Környezeti hőmérséklet	-10 °C...60 °C
1. pneumatikus csatlakozás	G1/8 külső menet
2. pneumatikus csatlakozó	6 mm külső Ø-jű tömlőhöz 4 mm belső Ø-jű csatlakozó csonkhoz, anyával
Hollandi anya alapanyaga	POM
Alapanyaggal kapcsolatos megjegyzések	RoHS-kompatibilis
Üreges csavar alapanyaga	Kovácsolt alumínium ötvözet, eloxált
Lengő csatlakozó alapanyaga	POM