

# mágnesszelep

## CJM-5/2-1/4-FH

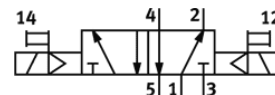
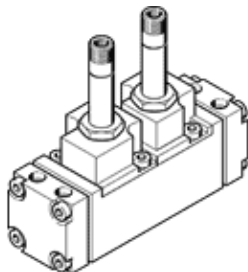
Cikkszám: 6159

Classic - nicht für Neukonstruktionen verwenden

FESTO

csatlakozó aljzattal és kézi segédműködtetéssel, csatlakozó lap nélkül.

Korszerű alternatívákat találhat, ha a keresőmezőbe beírja a típuskód első négy számjegyét.



## Adatlap

Jellemző	Érték
Szelep funkció	5/2 bistabil
Működtetés fajtája	elektromos
Normál névleges átáramlás	1,400 l/min
Üzemi nyomás	1.5 ... 8 bar
Névleges méret	6.5 mm
Beépítési helyzet	tetszőleges
Kézi segédműködtetés	nyomó
Vezérlési fajta	elővezérelt
Max.kapcsolási frekvencia	40 Hz
Kapcsolási idő be	28 ms
Üzemi közeg	Sűrített levegő ISO 8573-1:2010 [7:4:4] szerint
Megjegyzés az üzemi- és a vezérlő közeghez	Olajozott üzemelés lehetséges (a további működéshez szükséges)
PWIS conformity	VDMA24364 zone III
Közeg hőmérséklet	-10 ... 60 °C
Felfogási mód	csatlakozólapra
12 vezérlő levegő csatlakozás	G1/8
14 vezérlő levegő csatlakozás	G1/8
Pneumatikus csatlakozás 1	G1/4
Pneumatikus csatlakozás 2	G1/4
Pneumatikus csatlakozás 3	G1/4
Pneumatikus csatlakozás 4	G1/4
Pneumatikus csatlakozás 5	G1/4
Material seals	NBR
Material housing	Alumínium ötvözet
Material membrane	PUR