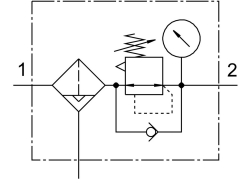


Szűrő-nyomásszabályozó szelep MS6-LFR-1/2-D6-E-R-V-AS-UL1

Cikkszám: 610054

FESTO



Adatlap

Jellemző	Érték
Méret	6
Sorozat	MS
Aktuátor biztosítás	Forgatógomb rögzítéssel tartozékokkal zárható
Beépítési helyzet	függőleges +/- 5 °
Szűrőfinomság	40 l/m
Kondenzátum leeresztő	teljesen automatikus
Szerkezeti felépítés	Szűrőszabályzó manométerrel
Max. kondenzátummennyiség	38 ml
Szabályozó funkció	Állandó kimeneti nyomás szekunder légtelenítéssel
Tartályvédelem	Műanyag védőkosár
Nyomáskijelző	manométerrel
Üzemi nyomás	0.2 MPa...1 MPa 2 bar...10 bar
Nyomásszabályozó-tartomány	0.3 bar...7 bar
Max. nyomáshiszterézis	0.025 MPa 0.25 bar 3.625 psi
Normál névleges átfolyás	6200 l/min
Engedély	c UL us - Recognized (OL)
Üzemi közeg	Sűrített levegő ISO 8573-1:2010 [7:4:-] szerint Inert gázok
KBK korrózióállósági osztály	2 - mérsékelt korróziós igénybevétel
LABS konformitás	VDMA24364-B1/B2-L
Csapághőmérséklet	-10 °C...60 °C
Élelmiszerekkel használható	Lásd a bővebb anyaginformációt
Levegőtisztasági osztály a kimenetnél	Sűrített levegő ISO 8573-1:2010 [7:4:4] szerint
Közeghőmérséklet	-10 °C...60 °C
Környezeti hőmérséklet	-10 °C...60 °C
Terméksúly	875 g

Jellemző	Érték
Rögzítés módja	választhatóan: Előlap rögzítés Vezetékbeszerelés tartozékkal
1. pneumatikus csatlakozás	G1/2
2. pneumatikus csatlakozó	G1/2
Alapanyaggal kapcsolatos megjegyzések	RoHS-kompatibilis
Kezelőpanel alapanyaga	PA POM
Tömítések alapanyaga	NBR
Szűrő alapanyaga	PE
Ház alapanyaga	Alumínium présöntvény
Membrán alapanyaga	NBR
Tartály alapanyaga	PC
Terelő tányér alapanyaga	POM