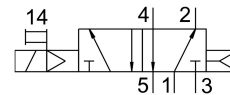
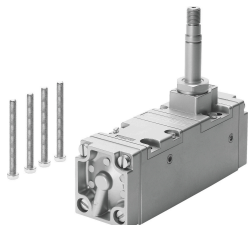


Mágnesszelep CM-5/2-1/4-CH

Cikkszám: 5960

FESTO



Adatlap

Jellemző	Érték
Szelepfunkció	5/2, monostabil
Működtetés módja	elektromos
Normál névleges átfolyás	1400 l/min
Pneumatikus munkacsatlakozás	Csatlakozólap
Üzemi nyomás	1,5 bar...10 bar
Visszaállítás módja	pneumatikus rugó
Névleges szélesség	6,5 mm
Beépítési helyzet	tetszés szerint
Kézi segédműködtetés	Nem reteszelő
Vezérlés módja	elővezérelt
Max. kapcsolási frekvencia	40 Hz
Bekapcsolási idő	28 ms
Üzemi közeg	Sűrített levegő ISO 8573-1: 2010 [7:4:4] szerint
Tudnivaló az üzemi/vezérlőközegről	Olajozott üzem lehetséges (további üzemeltetéshez szükséges)
LABS konformitás	VDMA24364-Zone III
Közeghőmérséklet	-10 °C...60 °C
Rögzítés módja	a csatlakozólapon
12. vezérlőlevegő csatlakozó	G1/8
14. vezérlőlevegő csatlakozó	G1/8
1. pneumatikus csatlakozás	G1/4
2. pneumatikus csatlakozó	G1/4
3. pneumatikus csatlakozás	G1/4
4. pneumatikus csatlakozó	G1/4
5. pneumatikus csatlakozó	G1/4
Tömítések alapanyaga	NBR
Ház alapanyaga	Kovácsolt alumínium ötvözet
Membrán alapanyaga	PUR