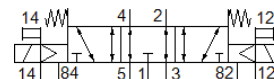
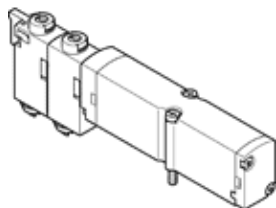


# mágnesszelep

## VMPA14-M1HF-E-PI

Cikkszám: 578808

FESTO



## Adatlap

Jellemző	Érték
Szelep funkció	5/3 lefűvott
Működtetés fajtája	elektromos
Szelep méret	14 mm
Normál névleges átáramlás	420 ... 480 l/min
Operating pressure MPa	-0.09 ... 1 MPa
Üzemi nyomás	-0.9 ... 10 bar
Konstruktív felépítés	Körtolattyú
Visszaállítás fajtája	mechanikus rugó
Engedély	c UL us - Recognized (OL)
Védettség	IP65 szerelt állapotban IEC 60529 szerint
Tömítési elv	lágý
Beépítési helyzet	tetszőleges
Kézi segédműködtetés	reteszelő nyomó
Vezérlési fajta	elővezérelt
Áramlási irány	reverzáló
Overlap	Positive overlap
Jelállapot kijelzése	igen
Pilot pressure MPa	0.3 ... 0.8 MPa
Vezérlőnyomás	3 ... 8 bar
Vákuumra alkalmas	igen
Information on standard nominal flow rate	MPA-C: 550 l/min MPA-L: 480 l/min MPA-S: 420 l/min
Névleges normál átáramlás QS-8-cal	420 ... 550 l/min
Kapcsolási idő ki	40 ms
Kapcsolási idő be	12 ms
Kapcsolási idő át	18 ms
Max. pozitív vizsgáló impulzus 0 jelnél	400 µs
Max. negatív vizsgáló impulzus 1 jelnél	200 µs
Megengedett feszültség ingadozás	+/- 25 %
Üzemi közeg	Sűrített levegő ISO 8573-1:2010 [7:4:4] szerint
Megjegyzés az üzemi- és a vezérlő közeghez	Olajozott üzemelés lehetséges (a további működéshez szükséges)
Rezgésállóság	Szállítási alkalmazásra vizsgálat 2-es szigorúsági fokozattal FN 942017-4 és EN 60068-2-6 szerint
Ütésállóság	Lökőpróba 2-es pontossági osztállyal az FN 942017-5 és az EN 60068-2-27 szerint
KBK korrózióállósági osztály	1 - csekély korróziós károsodás
PWIS conformity	VDMA24364-B1/B2-L
Tárolási hőmérséklet	-20 ... 40 °C
Élelmiszerral való összeegyeztethetőség	Lásd a bővített nyersanyag-információt
Közeg hőmérséklet	-5 ... 50 °C
Relatív légnedvesség	max. 90 % 40 °C esetén
Környezeti hőmérséklet	-5 ... 60 °C

Jellemző	Érték
Max. meghúzási nyomaték, szelep felfogás	0.65 Nm
Gyártmány súlya	77 g
Felfogási mód	átmenő furattal
Anyag megjegyzés	RoHS konform
Material seals	NBR
Material housing	Alumínium présöntvény