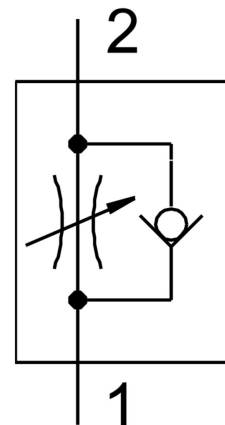


# Fojtó-visszacsapó szelep VFOH-LE-A-G14-Q8

Cikkszám: 578800

FESTO



## Adatlap

Jellemző	Érték
Szelepfunkció	Szellőző-fojtó-visszacsapó funkció
1. pneumatikus csatlakozás	QS-8
2. pneumatikus csatlakozó	G1/4
Működtetés módja	kézi
Beállítóelem	Hatszögletű fejescsavar
Rögzítés módja	becsavarozható
Normál névleges térfogatáram fojtásirányban	530 l/min
Normál névleges térfogatáram visszacsapó irányban	402 l/min...578 l/min
Környezeti hőmérséklet	0 °C...150 °C
Beépítési helyzet	tetszés szerint
Üzemi nyomás teljes hőmérsékleti tartományon	0.2 bar...10 bar
Normál térfogatáram a fojtás irányában 0,6->0 MPa (6->0 bar, 87->0 psi)	720 l/min
Normál térfogatáram visszacsapó irányban 0,6->0 MPa (6->0 bar, 87->0 psi) nyomásnál	610 l/min...760 l/min
Üzemi közeg	Sűrített levegő ISO 8573-1:2010 [7:4:4] szerint
Tudnivaló az üzemi/vezérlőközegről	Olajozott üzem lehetséges (további üzemeltetéshez szükséges)
LABS konformitás	VDMA24364-B2-L
Csapághőmérséklet	-10 °C...150 °C
Közeghőmérséklet	0 °C...150 °C
Névleges meghúzási nyomaték	5 Nm
Névleges meghúzási nyomaték tűrése	± 10%
Terméksúly	37 g
Alapanyaggal kapcsolatos megjegyzések	RoHS-kompatibilis
Tömítések alapanyaga	FPM

Jellemző	Érték
Üreges csavar alapanyaga	Kovácsolt alumíniumötvözet
Oldógyűrű alapanyaga	Nikkelezett sárgaréz
Szabályozó csavar alapanyaga	erősen ötvözött rozsdamentes acél
Lengő csatlakozó alapanyaga	Sárgaréz nikkelezett