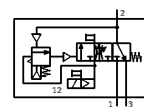
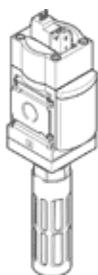


nyomásfelfuttató és gyorslefűvő szelep MS6-SV-1/2-C-10V24P-S

Cikkszám: 578769

FESTO



Adatlap

| Jellemző | Érték |
|---|--|
| Sorozat | MS |
| Méret | 6 |
| Raszter méret | 62 mm |
| Biztonsági funkciók | Lefűvás Prevention of unexpected start-up (pressurisation) |
| Biztonsági szint (PL) | Exhausting/category 1, Performance Level c Prevention of unexpected start-up (pressurisation)/category 1, Performance Level e |
| Megjegyzés a kényszerített dinamizáláshoz | Kapcsolási frekvencia legalább 1/hónap |
| Konstrukciós felépítés | Körtolattyú |
| Átfedési szabadság | igen |
| Működtetés fajtája | elektromos |
| Vezérlő levegő ellátás | belső |
| Tömítési elv | lágý |
| Lefűvás funkció | nem fojtható |
| Kézi segédműködtetés | Elővezérlő mágnesetekercsen: nem reteszelő nyomásfelfuttató és leürítő szelepen: reteszelő, önmagától visszaálló |
| Visszaállítás fajtája | mechanikus rugó |
| Vezérlési fajta | elővezérelt |
| Szelep funkció | 3/2 zárt monostabil Nyomásfelfuttató funkció |
| Operating pressure MPa | 0.3 ... 1 MPa |
| Üzemi nyomás | 3 ... 10 bar |
| C érték | 23.2 l/sbar |
| b érték | 0.4 |
| Normál névleges átáramlás | 5,700 l/min |
| Standard flow rate exhaust 0.6->0 MPa (6->0 bar, 87->0 psi) | 7,600 l/min |
| Kapcsolási idő ki | 65 ms |
| Kapcsolási idő be | 370 ms |
| Ciklusidő | 100 % |
| Tekerics jellemző | 24 V DC: 1,8 W |
| Megengedett feszültség ingadozás | +/- 10 % |
| Üzemi közeg | Sűrített levegő ISO 8573-1:2010 [7:4:4] szerint |
| Megjegyzés az üzemi- és a vezérlő közeghez | Olajozott üzemelés lehetséges (a további működéshez szükséges) |
| KBK korrózióállósági osztály | 2 - mérsékelt korróziós károsodás |
| Anyag megjegyzés | RoHS konform |
| PWIS conformity | VDMA24364-B1/B2-L |
| Védettség | IP65 csatlakozó aljzattal |
| Közeg hőmérséklet | 0 ... 60 °C |
| Környezeti hőmérséklet | 0 ... 60 °C |
| Tárolási hőmérséklet | -10 ... 60 °C |
| Ütésállóság | Lökőpróba 2-es pontossági osztállyal az FN 942017-5 és az EN 60068-2-27 szerint |
| Rezgésállóság | Szállítási alkalmazásra vizsgálat 2-es szigorúsági fokozattal FN 942017-4 és EN 60068-2-6 szerint |

| Jellemző | Érték |
|---|--|
| CE jel (lásd konformitási nyilatkozat) | EU gépek irányelv szerint |
| Élelmiszerrel való összeegyeztethetőség | Lásd a bővített nyersanyag-információt |
| Felfogási mód | Vezeték beépítés tartozékokkal választható/egyéb |
| Beépítési helyzet | tetszőleges |
| Gyártmány súlya | 1,006 g |
| Pneumatikus csatlakozás 1 | G1/2 |
| Pneumatikus csatlakozás 2 | G1/2 |
| Pneumatikus csatlakozás 3 | G3/4 |
| Elektromos csatlakozás | 4 sarkú IEC 61076-2-101 szerint |
| Material housing | Alumínium présöntvény |
| Material seals | NBR |
| Material piston rod | erősen ötvözött acél, rozsdamentes |